



Departamento de Botánica
Universidad de Salamanca



Departamento de Biología Vegetal
Universidad de León



Instituto de Ciencias Ambientales (ICAM)
Universidad de Castilla la Mancha

**PROYECTO DE CARTOGRAFÍA DETALLADA DE HÁBITATS EN CASTILLA Y LEÓN
EN LOS LUGARES DE IMPORTACIA COMUNITARIA**

Riberas del Río Alberche y afluentes

ES4110078

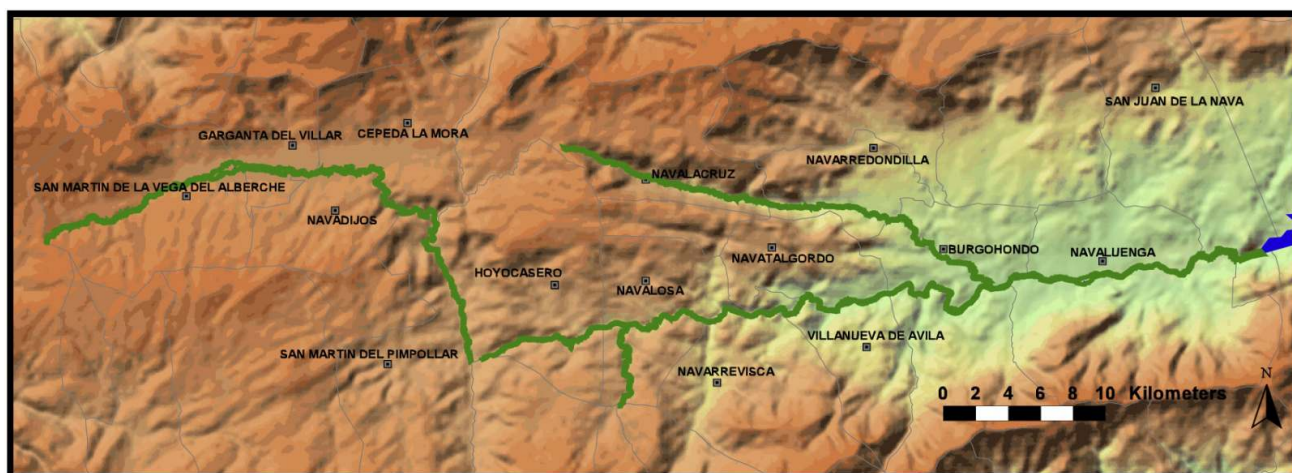
04/05/2013

Descripción General del Espacio

El LIC Riberas del río Alberche y afluentes se sitúa en el centro-sur de la provincia de Ávila. Forma parte de la Red Natura 2000 como LIC (ES4110078) y comprende 651 hectáreas, las cuales han sido inventariadas y cartografiadas durante el año 2012.

Incluye varios tramos fluviales de la subcuenca del río Alberche: un tramo del río Alberche, un tramo del Arroyo de la Garganta de Navalacruz y un tramo del Arroyo del Horco. La superficie englobada la define el cauce del río más una anchura de 25 metros en cada margen a lo largo de los tramos.

Se extiende a lo largo de la cuenca alta o valle del alto Alberche, entre el nacimiento del río y el embalse de El Burguillo; pasando, al menos en parte, por los siguientes 15 términos municipales: San Martín del la Vega del Alberche, Garganta del Villar, Navadijos, Cepeda la Mora, San Martín del Pimpollar, Hoyocasero, Navalosa, Navarrevisca, Navatalgordo, Villanueva de Ávila, Navalacruz, Navarredondilla, Burgohondo, Navaluenga y San Juan de la Nava.



El río Alberche, afluente del Tajo por su margen derecha, nace en la vertiente sur de la Sierra de Villafranca, en el manantial de Fuente Alberche, y presenta un recorrido meandriforme en dirección oeste-este, antes de girar hacia el sur y encajarse en las cercanías de la Cueva del Maragato y hasta la Venta de Rasquilla, en donde gira de nuevo hacia el este, dirección que llevará hasta confluir en el embalse del Burguillo. Tiene como principales tributarios al río Astillero y a la garganta de Navalacruz por la margen izquierda; y al arroyo Arenillas, río Piquillo y arroyo del Horco por la derecha. El descenso altitudinal está comprendido entre los 1700 m del cauce del Alberche y los 730 m.

En el paisaje se alternan unos relieves bastante llanos (vegas), con valles fluviales en forma de V y encajonamientos del río entre piedras erosionadas a lo largo de miles de años.

Encontramos a lo largo del recorrido del río numerosas comunidades vegetales, entre las que destacan las comunidades acuáticas, así como prados húmedos, zonas arbustivas y bosques deciduos.

La lista de Lugares de Interés Comunitario de la región mediterránea de Castilla y León, en la que estaba propuesta Riberas del Alberche, fue aprobada por Junta de Consejeros el 12 de febrero de 2004 y por Decisión de la Comisión de 19 de Julio de 2006.

Geología y Edafología

El LIC Riberas del Alberche se ubica en la zona central de la Placa Ibérica, emplazada sobre corteza terrestre de carácter continental cratónico, el LIC participa de unidades litoestructurales incluidas en el Macizo Hespérico, rama ibérica del arco Ibero-Armoricano, perteneciente al cinturón orogénico varisco o hercínico de Europa occidental; se encuentra representado por los materiales y estructuras del Sistema Central español.

A grandes rasgos podrían diferenciarse dos grandes conjuntos de rocas aflorantes:

- Rocas metamórficas en grado medio-alto, fundamentalmente ortogneises glandulares, migmatitas, paragneises, esquistos, mármoles, anfíbolitas y rocas de silicatos cálcicos.
- Rocas ígneas plutónicas, principalmente granitoides, y filonianas (puntualmente también volcánicas).

El contacto entre las rocas de ambos conjuntos suele ser intrusivo de las rocas ígneas en los conjuntos metamórficos, dando en ocasiones lugar a metamorfismo de contacto y fenómenos de metasomatismo; localmente el contacto es mecánico, aprovechando superficies de fractura. De forma discontinua se encuentran diversos tipos de materiales sedimentarios de naturaleza detrítica y edad cuaternaria, constituyendo las formaciones superficiales que recubren el sustrato ígneo-metamórfico.

Los suelos dominantes tienen textura gruesa, aparecen principalmente cambisoles húmicos y dísticos; leptosoles dísticos, líticos y úmbricos, pero también, localmente, fluvisoles, gleysoles y roca desnuda.

Climatología

El LIC que nos ocupa, presenta un clima mediterráneo continental caracterizado por tener inviernos muy fríos y veranos calurosos, donde las precipitaciones son escasas, especialmente en verano; se encuentran concentradas en primavera y otoño y en invierno son en forma de nieve.

En general, la precipitación anual media es inferior a 800mm y la temperatura media es de unos 12°C, aunque en la zona más occidental del espacio, debido a la influencia del clima de montaña, la temperatura media disminuye y las precipitaciones aumentan.

Biogeografía y bioclimatología

Desde un punto de vista biogeográfico, la totalidad de los territorios de Riberas del Alberche se encuadran dentro de la Provincia Mediterránea Ibérica Occidental. Esta provincia abarca extensos territorios de la mitad oeste peninsular, y ocupa una gran parte del Macizo Hespérico, constituido por materiales silíceos paleozoicos, fundamentalmente granitos, cuarcitas y gneises. La flora y vegetación de esta provincia es marcadamente original, sobre todo en lo que concierne a los bosques y sus matorrales de sustitución. Las especies que integran los primeros son *Quercus ilex ballota* (encina), *Quercus suber* (alcornoque), *Quercus broteroi* (quejigo) y *Quercus pyrenaica* (rebollo o melojo). Esta gran provincia se divide en dos subprovincias, pero tan solo la Subprovincia Carpetano Leonesa aparece representada en nuestro espacio. Esta subprovincia comprende todo el Sistema Central y los territorios occidentales de la Meseta Norte. Consta de un total de siete sectores biogeográficos, de los cuales únicamente uno tiene representación en la zona, el sector Bejarano-Gredense.

En cuanto a la bioclimatología, los territorios del LIC corresponden al macroclima Mediterráneo, y concretamente a un bioclima Mediterráneo pluviestacional oceánico. En cuanto a los termotipos, encontramos sólo un piso termoclimático, el supramediterráneo; con ombrotipos húmedo en la parte más occidental del espacio y subhúmedo en el resto.