

DOSSIER FOTOGRÁFICO**Hábitat:**

Fotografía 1. Hábitat óptimo para *Utricularia vulgaris*: pequeños estanques cenagosos, pocetas e hilillos de desagüe en el seno de turberas (principalmente oligotróficas). En esos ambientes forma parte de unas comunidades particulares: *Sphagno-Utricularion* (15.a.01.101).



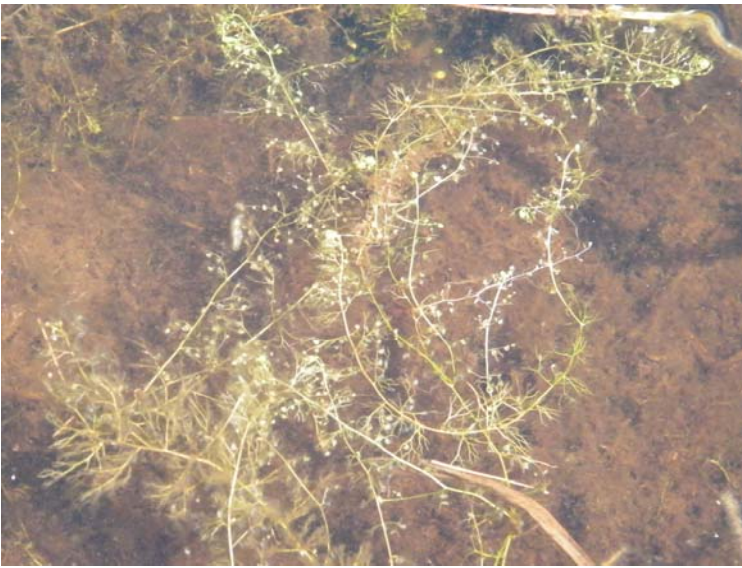
Fotografía 2. Hábitat un tanto particular en al Fuente de la Bruja, La Cueta (León): pequeñas pozas o charquitas de aguas neutras o básicas en el seno de turberas meso-eútrofas del *Caricion davallianae* (14.c.04.101).



Fotografía 3. Estanques cenagosos o pocetas en el interior de un brezal hidrófilo del *Genisto anglicae-Ericetum vagantis* (61.a.07.011). En dichas pocetas poco profundas comunidades dominadas por *Juncus bulbosus* y *Potamogeton polygonifolius* del *Hyperico-Sparganion* (10.a.02.101) entremezcladas con comunides *Sphagno-Utricularion* (15.a.01.101).

Plano general:

Fotografía 4: Plano general de planta con los tallos y órganos foliares flotantes y el pedúnculo florífero que emerge erecto. En el hábitat de la fotografía 2.

Detalles:

Fotografías 5 y 6. Detalle de los tallos flotantes y sumergidos con los órganos foliares dimorfos (unos de perímetro más o menos circular, verdosos, palmatidividos y casi sin utrículos y otros dicotómicamente divididos, con reducido con reducido número de segmentos, descoloridos y con mayor número de utrículos que los anteriores).



Fotografía 7. Detalles de la inflorescencia en racimo, con 2-6 flores y una flor vista de perfil. Se observan labio superior ovado, entero; labio inferior obovado, indiviso, con una giba redondeada. Fuente de la Bruja (León)



Fotografía 8. Mismos detalles que la foto anterior En esta caso con la flor decolorada. Fuente de la Bruja (León).



Fotografía 9. Detalle de la misma flor que la fotografía 7 vista de frente.



Fotografía 10. Detalle de la misma flor que la fotografía 8 vista de frente.

Situaciones de deterioro

Fotografía 11: Pistas atravesando y rodeando la turbera de la Fuente de la Bruja (León). En la esquina inferior derecha se ve el ganado que frecuenta la zona aunque la presión ganadera ha disminuido en los últimos años



Fotografía 12: Juncales invadiendo antiguas comuniades higroturbosas. Es una zona con mucha presión ganadera en la que en ese pequeño regato estancado y otro aun más pequeño aparecen de modo muy puntual *Utricularia minor* y *Callitriche palustris*, que antaño seguramente eran más abundantes. Valle de Santiago, Fasgar (León)



Fotografía 13: Pisoteo y eutrofización por el ganado de una poza a pocos m de la de la fotografía 3. Aquí no había *Utricularia minor*. En la esquina superior derecha se ve un pino escapado de un cultivo que hay a pocos metros.