

## Flora Amenazada en Castilla y León

Familia:

Labiatae

Categoría de Conservación Propuesta:

**ATENCIÓN PREFERENTE**

### *Thymus loscosii* Willk.

#### DESCRIPCIÓN:

Mata rastrera radicante. Tallos floridos erectos de hasta 15 cm, rojizos, pelosos, con pelos de longitud variable. Hojas 5-10x0,5 mm, lineares, con margen subrevoluto, sin cerrarse los bordes por el envés, ciliadas en la base y con glándulas esferoidales amarillentas esparcidas. Inflorescencias con verticilastos aproximados, que no contienen generalmente más de 6 flores, a menudo capituliformes. Brácteas iguales a las hojas o algo más anchas. Pedicelos florales de hasta 2 mm, pelosos, con bractéolas lineares manifiestas, a veces más largas que éstos. Cáliz 4-5 mm, acampanado, con nervios bien marcados; tubo c.2mm, esparcidamente peloso, con glándulas esferoidales y pelos glandulares; dientes superiores 1,2-1,5 mm, muy agudos, sin cilios. Corola de hasta 6 mm, blanco-cremosa, con grandes lóbulos en el labio inferior, generalmente mayor el central. Anteras exertas, púrpuras. Núculas 0,4x1,1 mm, marrón claro.

**HÁBITAT:** HÁBITAT PRINCIPAL: Tomillares en lugares abiertos y matorrales aclarados  
SUBSTRATO: Sobre calizas, margas y yesos  
RANGO ALTITUDINAL: 400-850 m

**BIOLOGÍA:** TIPO BIOLÓGICO: Caméfito  
FENOLOGÍA: (Mayo) Junio-Julio  
Nº CROMOSÓMICO: 2n=54

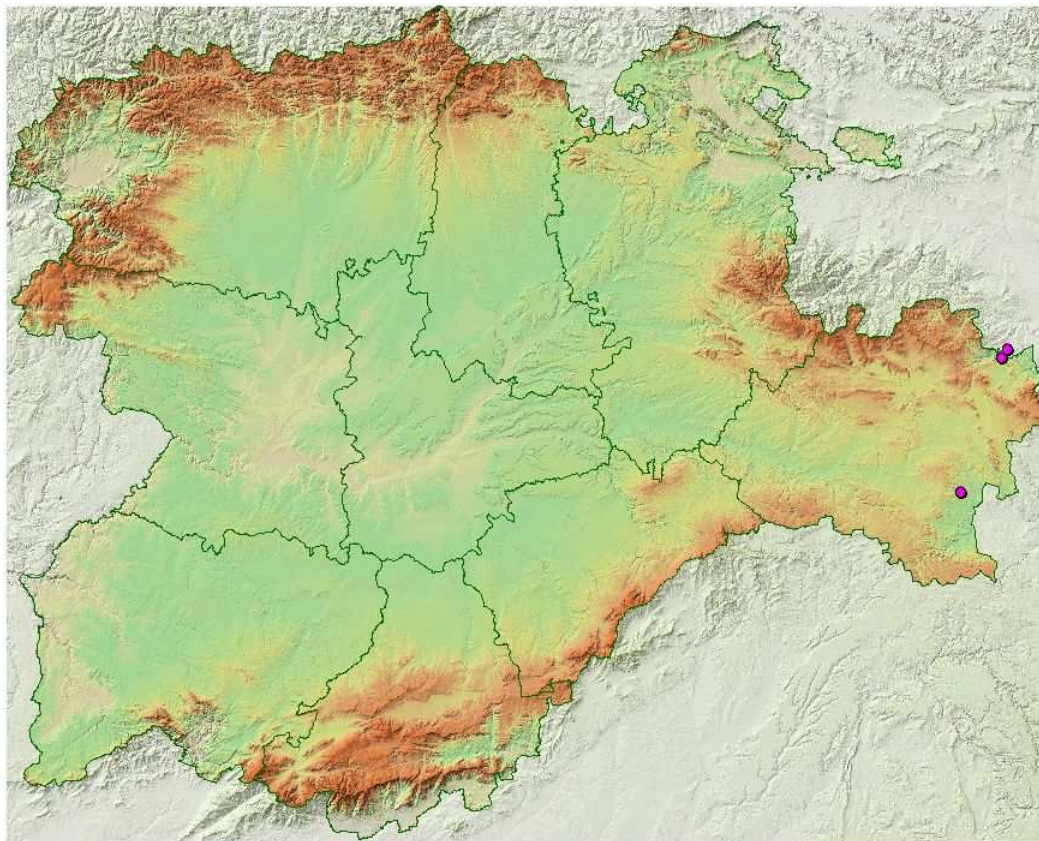
**DISTRIBUCIÓN GENERAL** Endemismo poco frecuente de la cuenca del Ebro.

Nº cuadrículas UTM 10x10 en C y L: **2**

**TAMAÑO POBLACIONAL:** Especie citada **11** veces para el territorio castellano leonés.

#### ESTADO DE CONSERVACIÓN

#### Distribución de Citas en la BD Catálogo de la Flora Vascular de Castilla y León



## Flora Amenazada en Castilla y León

### Bibliografía referente a la especie: *Thymus loscosii* Willk.

#### Morales Valverde,R.

1986, 'Taxonomía de los géneros Thymus (excluida la sección Serpyllum) y Thymbra en la Península Ibérica', Ruizia.

#### José Luis Benito

2001, 'Herbario personal de Jose Luis Benito', Cita de Herbario.

#### Fernández Casas,J. & Gamarra,R. (Ed.)

1992, 'Asientos para un atlas corológico de la flora occidental, 19', Fontqueria.

#### Varios

, 'Herbario SALA. Universidad de Salamanca', Cita de Herbario.

#### Segura Zubizarreta,A., Mateo Sanz,G. & Benito Alonso,J.L.

1998, 'Catálogo florístico de la provincia de Soria', Monogr. Fl. Montiberica 4.

#### Segura Zubizarreta,A.

1975, 'De flora soriana y otras notas botánicas', Anales Inst. Bot. Cavanilles.

#### Mateo Sanz,G.

2001, 'Citas de Visu', Cita de Visu.

#### Fernández Casas,J., Gamarra,R. & Morales Abad,M.J. (Ed.)

1994, 'Asientos para un atlas corológico de la flora occidental, 22', Fontqueria.

### OBSERVACIONES