

## Flora Amenazada en Castilla y León

Familia:  
Caryophyllaceae

Categoría de Conservación Propuesta:

**ATENCIÓN PREFERENTE**

### *Spergularia heldreichii* Fouc.

#### DESCRIPCIÓN:

Planta herbácea anual de raíz vertical y delgada. Tallos de 35 cm; hojas 2-20 x 0.5-1.5 mm aristadas y a menudo arqueadas; estípulas anchamente ovadas o subcordadas, con una punta corta, frecuentemente bífida. Inflorescencia laxa, con estípulas notorias y brácteas cortas, pudiendo parecer ebracteada. Pedicelos a veces capilares. Sépalos de hasta 3 mm agudos, en ocasiones aristados o dentados, glabros o glanduloso-pubescentes. Pétalos de color rosado- púrpureo, algo más pálidos en la base, de longitud igual o menor que los sépalos. Cápsula subigual a los sépalos o algo más corta. Semillas que no alcanzan nunca 1 mm , negro-metálicas brillantes, ápteras, lisas o papiloso-tuberculadas.

**HÁBITAT:** Zonas salinas de emplazamientos endorreicos.

#### BIOLOGÍA:

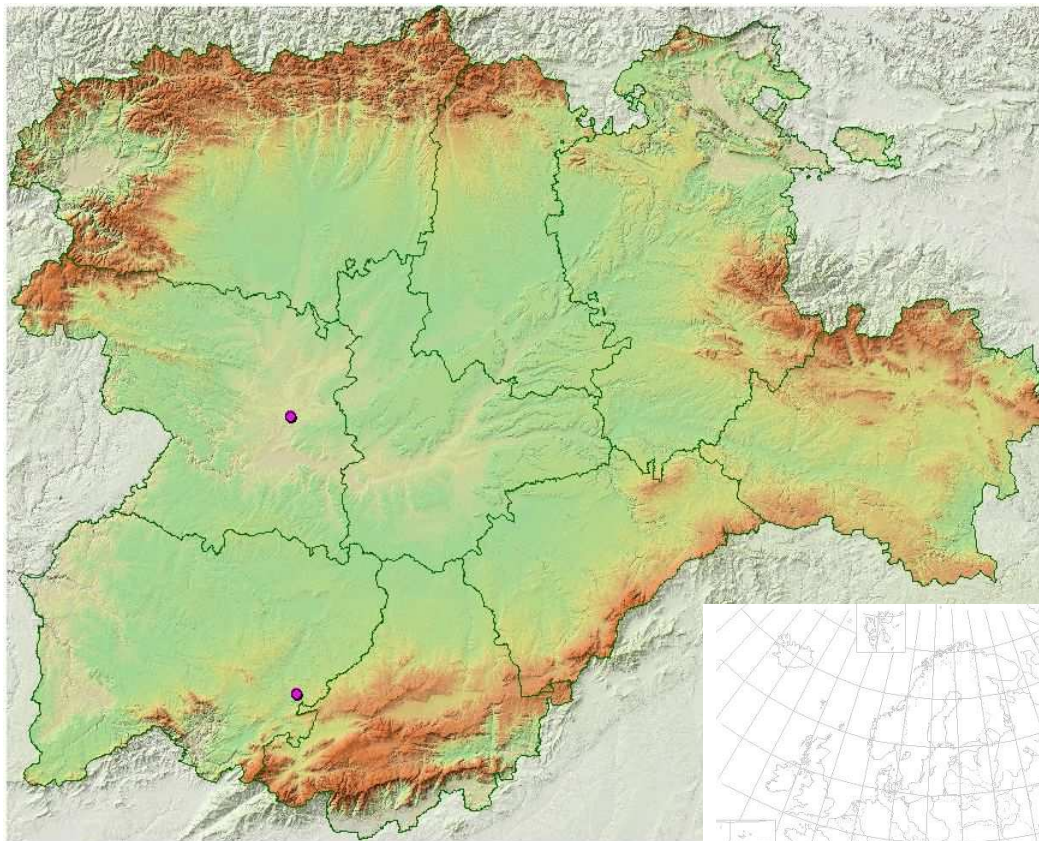
**DISTRIBUCIÓN GENERAL** Centro y Oeste de la región mediterránea, península ibérica y costas atlánticas de Francia.

Nº cuadrículas UTM 10x10 en C y L: **2**

**TAMAÑO POBLACIONAL:** Especie citada **2** veces para el territorio castellano leonés.

#### ESTADO DE CONSERVACIÓN

#### Distribución de Citas en la BD Catálogo de la Flora Vasculare de Castilla y León



## **Flora Amenazada en Castilla y León**

**Bibliografía referente a la especie: *Spergularia heldreichii* Fouc.**

### **Varios**

, 'Herbario SALA. Universidad de Salamanca', Cita de Herbario.

**Castroviejo,S., Laínz,M., López González,G., Montserrat,P., Muñoz Garmendia,F., Paiva,J. & Villar,L. (Eds.)**

1990, 'Flora iberica. Plantas vasculares de la Península Ibérica e Islas Baleares. Vol. II. Platanaceae-Plumbaginaceae (Partim)', Real Jardín Botánico de Madrid. CSIC.

### **OBSERVACIONES**