

Flora Amenazada en Castilla y León

Familia:

Primulaceae

Categoría de Conservación Propuesta:

ATENCIÓN PREFERENTE

***Soldanella alpina subsp. cantabrica* Kress**

DESCRIPCIÓN:

Planta perenne, rizomatosa. Hojas con pecíolo 1,4 cm, pelos glandulares muy cortos, casi sentados, pronto glabrescentes; limbo 0,6-1,5 x 0,6-1,4 cm, casi circular, con escotadura de hasta 1/12 de su longitud o inexistente. Escapo de menos de 7 (8) cm en la antesis. Inflorescencia en umbela, 1-2 flores pentámeras, actinomorfas; pedicelos 3-15 mm, acrescentes en la fructificación. Cáliz pequeño, c. 3 mm, con 5 dientes más o menos triangulares. Corola campanulada; limbo con 5 incisiones profundas y otras 5 intermedias, a su vez divididas en 3-5 lacinias irregulares, de color lilacino. Estambres 5, epipétalos, más 5 estaminodios escamosos intercalados. Fruto en cápsula más o menos cónica o subcilíndrica, delgada, que se abre por una hendidura apical transversal y entonces se desprende un pequeño opérculo con el largo estilo persistente.

HÁBITAT: HÁBITAT PRINCIPAL: Pastos sobre suelos profundos
RANGO ALTITUDINAL: 1150-1600 m

BIOLOGÍA: TIPO BIOLÓGICO: Hemicriptófito rizomatoso. FENOLOGÍA: IV-VII.

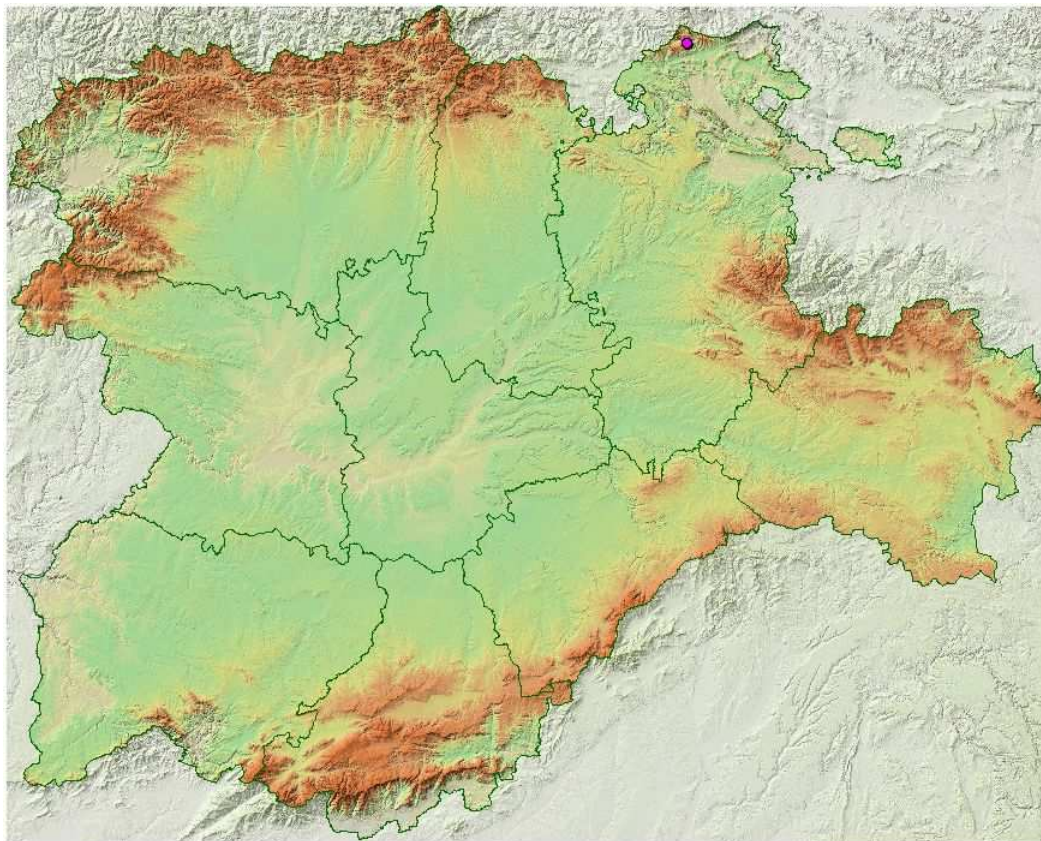
DISTRIBUCIÓN GENERAL Endemismo ibérico: E y C de la Cordillera Cantábrica

Nº cuadrículas UTM 10x10 en C y L: **1**

TAMAÑO POBLACIONAL: Especie citada **1** veces para el territorio castellano leonés.

ESTADO DE CONSERVACIÓN

Distribución de Citas en la BD Catálogo de la Flora Vasculare de Castilla y León



Flora Amenazada en Castilla y León

Bibliografía referente a la especie: *Soldanella alpina* subsp. *cantabrica* Kress

Dupont,P.

1975, 'Sur l'intérêt phytogéographique du Massif du Castro Valnera (Montagnes Cantabriques Orientales)', Anales Inst. Bot. Cavanilles.

Castroviejo,S., Aedo,C., Laínz,M., Morales,R., Muñoz Garmendia,F., Nieto Feliner,G. & Paiva,J. (Eds.)

1997, 'Flora iberica. Plantas vasculares de la Península Ibérica e Islas Baleares. Vol. V. Ebenaceae-Saxifragaceae', Real Jardín Botánico de Madrid. CSIC.

OBSERVACIONES

Incluido en la Lista Roja de la Flora Vascular Española. Categoría VU.