

Flora Amenazada en Castilla y León

Familia:
Caryophyllaceae

Categoría de Conservación Propuesta:

ATENCIÓN PREFERENTE

Silene acutifolia Link ex Rohrb.

DESCRIPCIÓN:

Planta perenne, de 8-35 cm, a veces estolonífera, con raíz algo engrosada y pocos tallos, glandulosa. Tallos fértiles erectos, ramificados, con una roseta de hojas en la base. Hojas basales de hasta 75 x 13 mm, oblanceoladas, de pecíolo largo y ancho; las caulinares, de hasta 44 x 21, anchamente ovadas, apiculadas, redondeadas en la base, laxamente glandulosas. Flores en dicasios paucifloros. Brácteas semejantes a las hojas superiores. Pedicelos de las flores centrales de los dicasios 10-27 mm, erectos, densamente glandulosos. Cáliz 13-16(18) mm, truncado y umbilicado en la base, cilíndrico en la antesis, ovoide y fuertemente inflado en la fructificación; dientes c. 3 mm, triangulares. Limbo de los pétalos 7-8 mm, entero, dentado o emarginado, púrpuro rosado; lígula corolina c. 1 mm, bipartida. Carpóforo 3-4 mm, glabro. Cápsula 9-10'5 mm, subcónica. Semillas 0'8-1 x 1-1'3 mm, subovoideas, fuertemente tuberculadas, de caras planas o convexas y dorso ancho redondeado, convexo.

HÁBITAT: Fisuras y pedregales de rocas silíceas.

BIOLOGÍA: TIPO BIOLÓGICO: Hemiptófito.
FENOLOGÍA: Floración: Mayo-Junio(Julio).
NÚMERO CROMOSÓMICO: 2n=24.

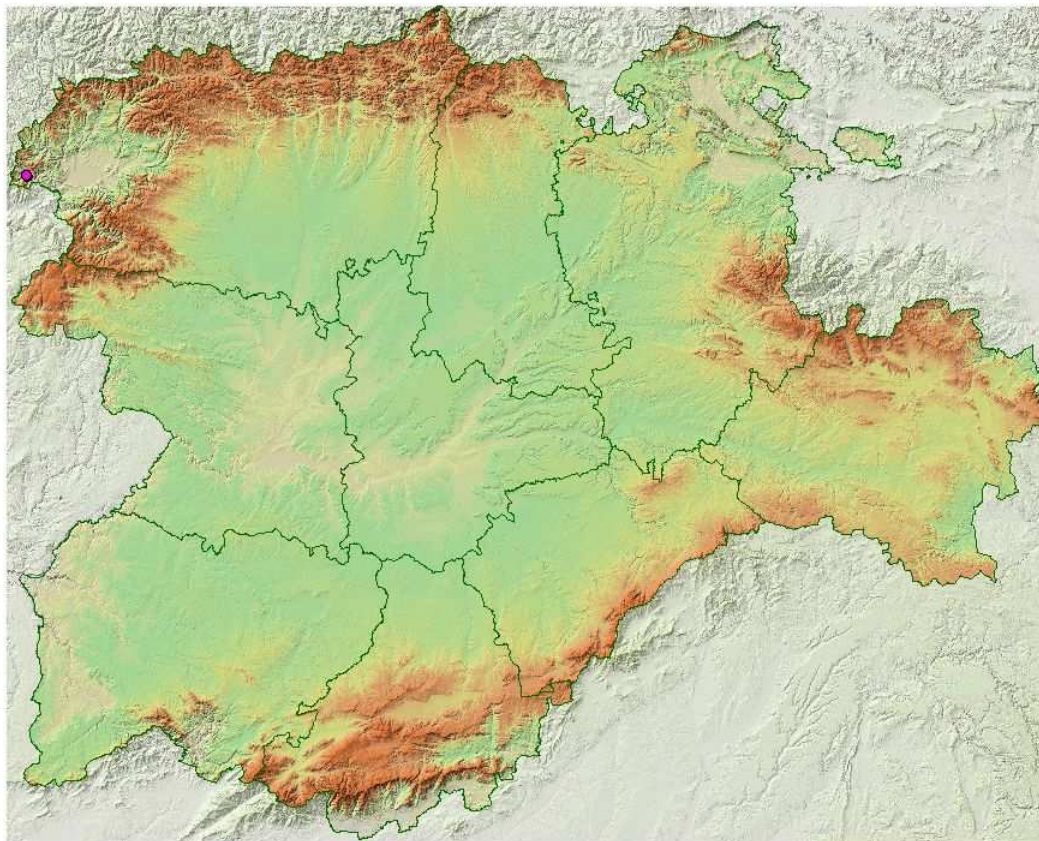
DISTRIBUCIÓN GENERAL

Nº cuadrículas UTM 10x10 en C y L: 1

TAMAÑO POBLACIONAL: Especie citada 1 veces para el territorio castellano leonés.

ESTADO DE CONSERVACIÓN

Distribución de Citas en la BD Catálogo de la Flora Vasculare de Castilla y León



Flora Amenazada en Castilla y León

Bibliografía referente a la especie: [Silene acutifolia Link ex Rohrb.](#)

Gutián,J.

1995, 'Silene acutifolia Link ex Rohrb. en El Bierzo (León)', Lazaroa .

OBSERVACIONES