

## Flora Amenazada en Castilla y León

Familia:

Labiatae

Categoría de Conservación Propuesta:

**ATENCIÓN PREFERENTE**

### *Sideritis camarae* (Pau) Sennen

#### DESCRIPCIÓN:

Parte basal leñosa, persistente y procumbente o erecta, hasta 50 cm incluyendo las ramas. Ramas no leñosas erectas a ascendentes, hasta 45 cm. Glándulas ausentes o muy escasas, pelos glandulares ausentes a muy escasos. Hojas basales 20-45x5-14 mm, peciolo ausente, enteras, dentadas o serradas, espatuladas, obtusas o espinescentes, glándulas ausentes o muy escasas, pelos glandulares muy escasos. Hojas superiores más estrechas que las basales. Fascículos axilares ocasionalmente presentes durante la floración. Inflorescencias con un color amarillento en el ángulo del eje, cálices y brácteas, cilíndricas, (5) 13-18 cm, 8-16 verticilastros. Glándulas ausentes, pelos glandulares abundantes. Brácteas inferiores erecto-patentes, ovadas, con la mayor anchura 1/4 por encima de la base y emarginación basal 1/12x1/12, cortados 1/6, 10-15x12-18 mm, 6-10 dientes en cada lado. Brácteas medias erecto-patentes, ovadas, con la mayor anchura 1/10 por encima de la base y emarginación basal 1/10x1/9 cortadas 1/5, 8-11(13)x12-17 mm, 8-10 dientes en cada lado. Verticilastros 6 floridos. Bracteolas ausentes. Cálices campanulados, 10-11 mm, con 5 dientes divergentes, subiguales, 5-6 mm, finalizando en espinas, 1 mm. Corolas 10 mm, dos labios en 1/3 de su longitud, labio superior amarillo, bifido; labio inferior amarillo, cortado en tres lóbulos desiguales; garganta amarilla. Estambres incluidos en la corola. Cremocarpos ovoides, 3-3,5 mm.

**HÁBITAT:** HÁBITAT PRINCIPAL: Matorrales o pastos no muy secos.

SUBSTRATO: Calizos

RANGO ALTITUDINAL: 1200-1600 m

**BIOLOGÍA:** TIPO BIOLÓGICO: Caméfito

FENOLOGÍA: Floración: Junio-Agosto Fructificación: Julio-Septiembre

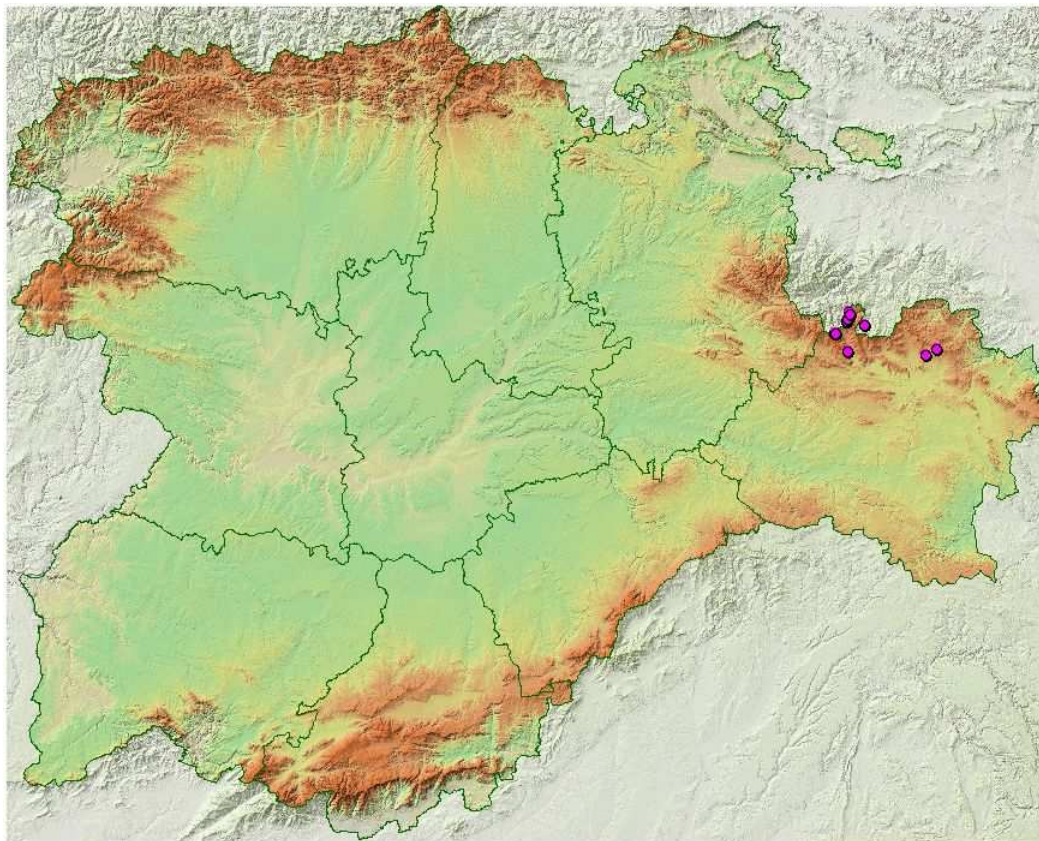
**DISTRIBUCIÓN GENERAL** Endémica de la parte N de la Cord.Cantáb., sobre todo en su sector riojano.

Nº cuadrículas UTM 10x10 en C y L: 11

**TAMAÑO POBLACIONAL:** Especie citada 13 veces para el territorio castellano leonés.

#### ESTADO DE CONSERVACIÓN

#### Distribución de Citas en la BD Catálogo de la Flora Vasculare de Castilla y León



## Flora Amenazada en Castilla y León

### Bibliografía referente a la especie: *Sideritis camarae* (Pau) Sennen

#### **Molina Martín,C.**

2001, 'Contribución a la lista roja de especies y comunidades vegetales del Sistema Ibérico-Soriano (Soria). Sierras de Urbión, Cebollera, Hormazas, Umbría, Carcaña, Cabrejas, Hinodejo, Tabanera, Alba y Montes Claros.', .

#### **Molina Martín,C.**

2002 y sig, 'Proyecto de Cartografía Detallada de Hábitats', Cita de Visu.

#### **Segura Zubizarreta,A., Mateo Sanz,G. & Benito Alonso,J.L.**

1998, 'Catálogo florístico de la provincia de Soria', Monogr. Fl. Montiberica 4.

#### **Segura Zubizarreta,A.**

2001, 'Citas de Visu', Cita de Visu.

#### **Obón de Castro, C. & D. Rivera Núñez**

1994, 'A taxonomic revision of the Section *Sideritis* (Genus *Sideritis*) (Labiatae)', Phanerogamarum Monographiae. J. Cramer.

#### **Molina Martín,C.**

2001, 'Contribución a la lista roja de especies y comunidades vegetales del Sistema Ibérico-Soriano (Soria). Sierras de Urbión, Cebollera, Hormazas, Umbría, Carcaña, Cabrejas, Hinodejo, Tabanera, Alba y Montes Claros', .

#### **José Luis Benito**

2001, 'Herbario personal de Jose Luis Benito', Cita de Herbario.

### OBSERVACIONES