

Flora Amenazada en Castilla y León

Familia:

Saxifragaceae

Categoría de Conservación Propuesta:

ATENCIÓN PREFERENTE

Saxifraga losae Sennen

DESCRIPCIÓN:

Planta perenne, densamente pulvinular, glabra, viscosa, con numerosas glándulas inmersas que le confieren olor balsámico en verano. Tallos floríferos de hasta 17 cm. Hojas basales coriáceas; lámina de contorno cuneado-flabelado, con lóbulos o partes linear-elípticos, con un surco fino sobre el nervio central, obtusos, poco divergentes; peciolo escasamente diferenciado, de longitud 1-2 veces mayor que la de la lámina, con surcos finos sobre los nervios; hojas de los tallos floríferos 1-3, enteras o trifidas. Inflorescencia en panícula corimbiforme o antelada, con 2-12 flores; pie de la inflorescencia de longitud 1-3 veces mayor que la de ésta. Hipanto cubierto de glándulas inmersas y sésiles. Pétalos linear-obovado u obovados, imbricados, blancos. Fruto globoso, en ocasiones ovoideo. Semillas con micro y macropapilas.

HÁBITAT: HÁBITAT PRINCIPAL: Fisuras de roquedos
SUBSTRATO: Suelos calizos
RANGO ALTITUDINAL: (400)600-1850 m

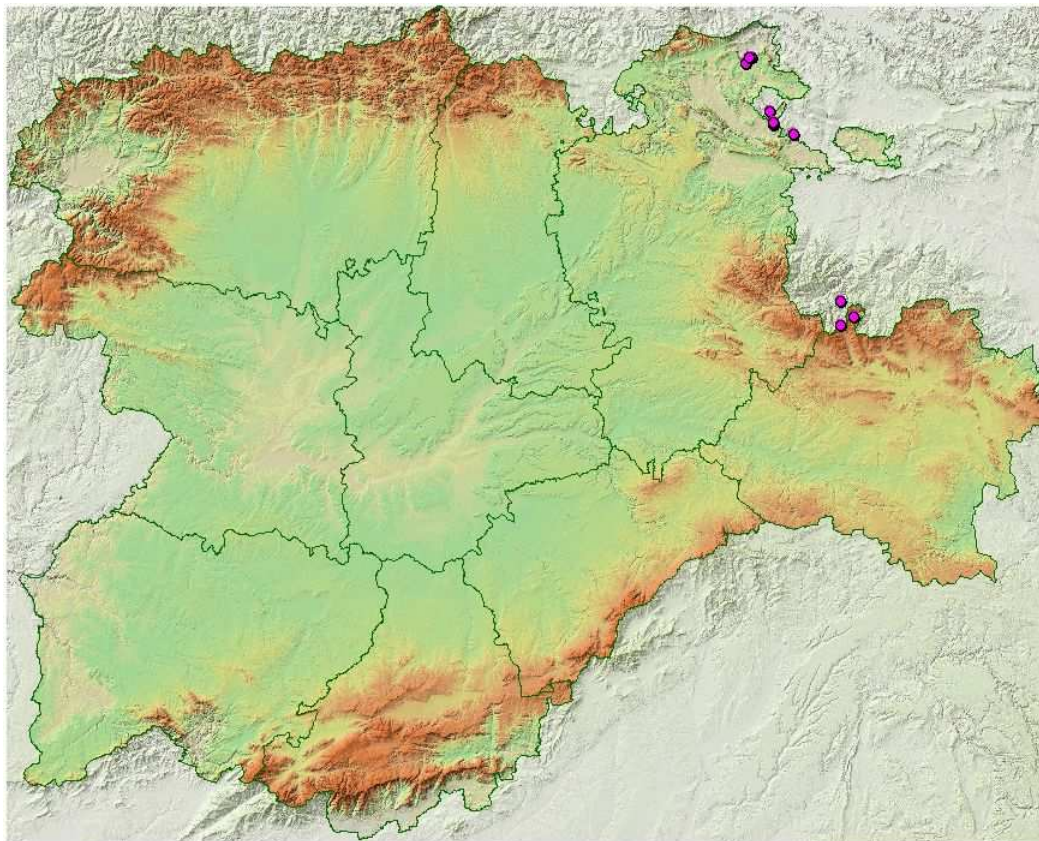
BIOLOGÍA: TIPO BIOLÓGICO: Hemicriptófito. FENOLOGÍA: IV-VI(VII). NÚMERO CROMOSÓMICO: $2n=56$; $n=28$

DISTRIBUCIÓN GENERAL Endemismo ibérico: Tierra de Cameros, Sierra de la Demanda, montes vascos, Navarra y Pirineo occidental Nº cuadrículas UTM 10x10 en C y L: 11

TAMAÑO POBLACIONAL: Especie citada 14 veces para el territorio castellano leonés.

ESTADO DE CONSERVACIÓN

Distribución de Citas en la BD Catálogo de la Flora Vasculare de Castilla y León



Flora Amenazada en Castilla y León

Bibliografía referente a la especie: *Saxifraga losae* Sennen

Fernández Casas,J.

1988, 'Asientos para un atlas corológico de la flora occidental, 9', Fontqueria .

Mateo,G. & Torres,S.

1999, 'El género *Saxifraga* en el Sistema Ibérico', Fl. Montibérica.

Mateo Sanz,G

1988, 'Asientos para un atlas corológico de la flora occidental, 10', Fontqueria.

José Luis Benito

2001, 'Herbario personal de Jose Luis Benito', Cita de Herbario.

Vargas,P. & Luceño,M.

1988, 'Consideraciones taxonómicas acerca de *Saxifraga losae* Sennen y sus relaciones con *S. pentadactylis* Lapeyr.', Anales Jard. Bot. Madrid.

Vargas,P.

1994, 'Estudios biosistemáticos en el género *Saxifraga* L. series *Ceratophyllae*', .

Segura Zubizarreta,A., Mateo Sanz,G. & Benito Alonso,J.L.

1998, 'Catálogo florístico de la provincia de Soria', Monogr. Fl. Montiberica 4.

Sánchez Agudo,J.

2002 y sig, 'Proyecto de Cartografía Detallada de Hábitats', Cita de Visu.

Molina Martín,C.

2001, 'Contribución a la lista roja de especies y comunidades vegetales del Sistema Ibérico-Soriano (Soria). Sierras de Urbión, Cebollera, Hormazas, Umbría, Carcaña, Cabrejas, Hinojejo, Tabanera, Alba y Montes Claros.', .

Castroviejo,S., Aedo,C., Laínz,M., Morales,R., Muñoz Garmendia,F., Nieto Feliner,G. & Paiva,J. (Eds.)

1997, 'Flora iberica. Plantas vasculares de la Península Ibérica e Islas Baleares. Vol. V. Ebenaceae-Saxifragaceae', Real Jardín Botánico de Madrid. CSIC.

OBSERVACIONES