

Flora Amenazada en Castilla y León

Familia:

Labiatae

Categoría de Conservación Propuesta:

ATENCIÓN PREFERENTE

Salvia phlomoides Asso

DESCRIPCIÓN:

Planta perenne, con raíz lignificada y hojas basales formando césped denso. Tallo en general simple, robusto, de hasta 50 cm, de altura, lanudo-tomentoso en la base; eje de la inflorescencia con tricomas multicelulares eglandulares y capitado-glandulares. Hojas simples densamente tomentosas, elíptico-lanceoladas a linear-lanceoladas o espatuladas, cuneadas en la base, con verticilastros densos de 5-8 flores, pedicelos de hasta 5 mm; brácteas cordadoacuminadas, envolviendo los cálices, más o menos tomentosas en los bordes y con 2,5x2 cm; cáliz tubular-campanulado, de hasta 15 mm con pelos eglandulares y capitado-glandulares; labio superior escasamente tridentado, casi truncado, labio inferior con dos dientes de hasta 8 mm de longitud, espinescentes; corola blanca o purpúrea de hasta 30 mm, labio superior débilmente falcado, tubo de la corola más o menos derecho. Núculas redondeado-triángulas, venosas, de hasta 2,5-3 mm, de color crema claro.

HÁBITAT: HÁBITAT PRINCIPAL: Bordes de caminos y en laderas con influencia antropozógena, brezales y pastos camefíticos
SUBSTRATO: Calizas y zonas nitrófilas
RANGO ALTITUDINAL: 600-1600 m

BIOLOGÍA: TIPO BIOLÓGICO: Hemicriptófito
FENOLOGÍA: Floración: Junio-Julio
Nº CROMOSÓMICO: 2n=22

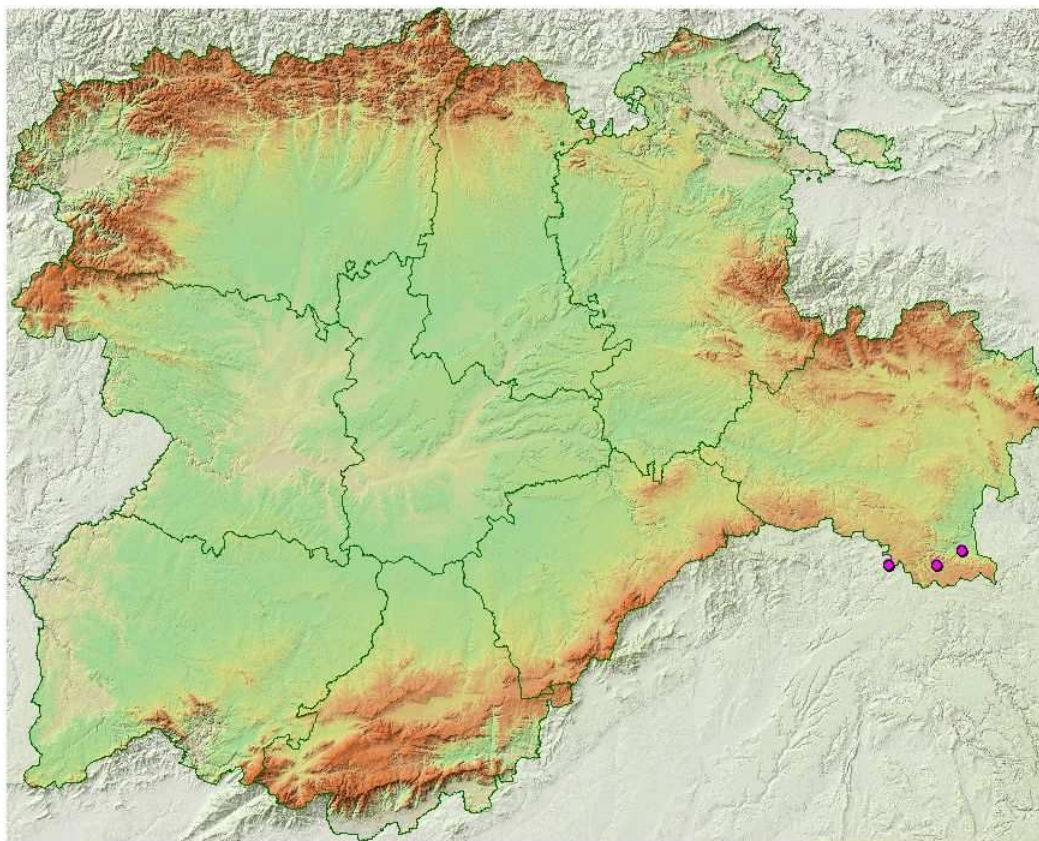
DISTRIBUCIÓN GENERAL Centro, Este y Sur de Pen.Iber., Marruecos, Argelia y Túnez.

Nº cuadrículas UTM 10x10 en C y L: **3**

TAMAÑO POBLACIONAL: Especie citada **9** veces para el territorio castellano leonés.

ESTADO DE CONSERVACIÓN

Distribución de Citas en la BD Catálogo de la Flora Vasculare de Castilla y León



Flora Amenazada en Castilla y León

Bibliografía referente a la especie: *Salvia phlomoides* Asso

Segura Zubizarreta,A., Mateo Sanz,G. & Benito Alonso,J.L.

1998, 'Catálogo florístico de la provincia de Soria', Monogr. Fl. Montiberica 4.

Segura Zubizarreta,A.

2001, 'Citas de Visu', Cita de Visu.

José Luis Benito

2001, 'Herbario personal de Jose Luis Benito', Cita de Herbario.

Fernández Casas,J. (Ed.)

1990, 'Asientos para un atlas corológico de la flora occidental, 16', Fontqueria.

Varios

, 'Hebario SALA. Universidad de Salamanca', Cita de Herbario.

OBSERVACIONES