

## Flora Amenazada en Castilla y León

Familia:  
Chenopodiaceae

Categoría de Conservación Propuesta:

**ATENCIÓN PREFERENTE**

### ***Salsola soda* L.**

#### **DESCRIPCIÓN:**

Planta erecta, anual, de hasta 60 cm. Con abundantes incrustaciones salinas. Hajas alternas de hasta 70 mm. Dimorfismo foliar, hojas inferiores opuestas, semicilíndricas, con la base dilatada, de márgenes escariosos con un mucrón endeble y caduco. Brácteas de aspecto similar a las hojas, de longitud algo menor. Flores solitarias o en grupos de 3, 4 como máximo, en glomérulos. Piezas del perianto libres o ligeramente soldadas en la base, aquilladas en la madurez, escariosas, agudas o apiculadas., estigmas más largos que el estilo. Semillas en posición variable.

**HÁBITAT:** Suelos húmedos con cierta salinidad.

#### **BIOLOGÍA:**

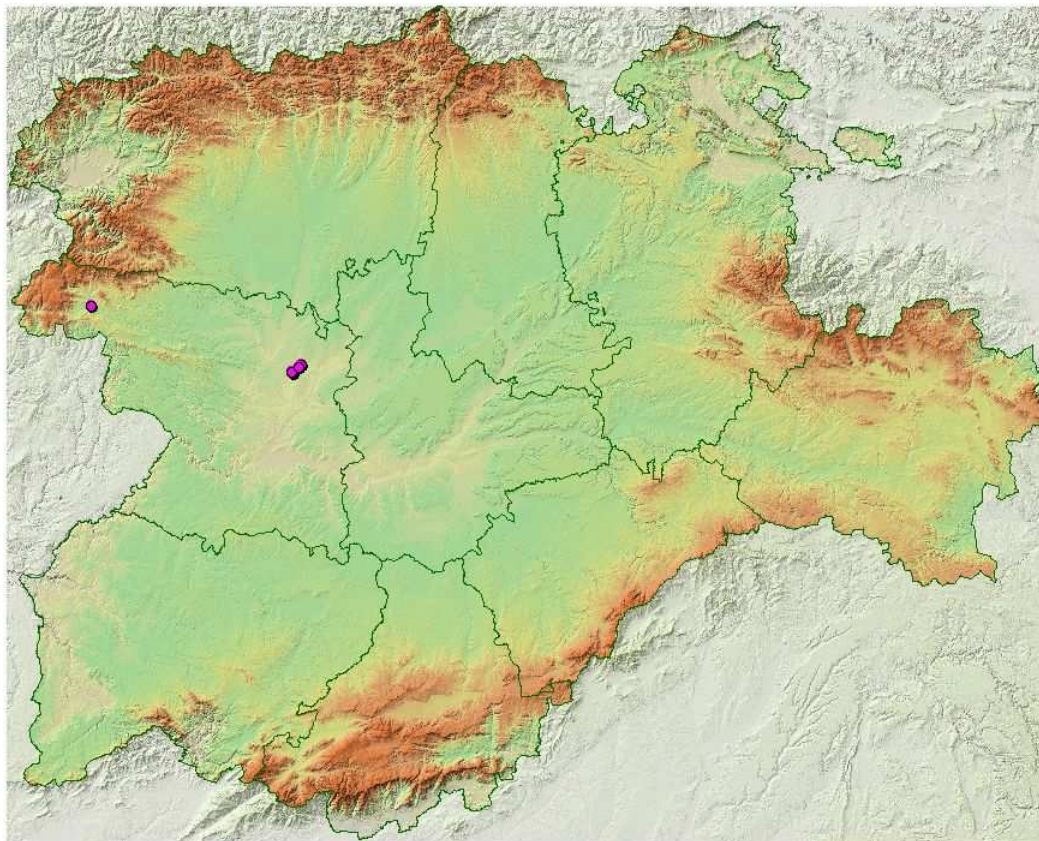
**DISTRIBUCIÓN GENERAL** Centro y Sur de Europa y centro de Asia llegando hasta Japón.  
Distribuida por toda la Península.

Nº cuadrículas UTM 10x10 en C y L: **3**

**TAMAÑO POBLACIONAL:** Especie citada **8** veces para el territorio castellano leonés.

#### **ESTADO DE CONSERVACIÓN**

### Distribución de Citas en la BD Catálogo de la Flora Vasculare de Castilla y León



## Flora Amenazada en Castilla y León

**Bibliografía referente a la especie: *Salsola soda* L.**

**Ladero Álvarez,M., Navarro Andrés,F., Valle Gutiérrez,C.J., Marcos Laso,B., Ruiz Téllez,T. & Santos Bobillo,M.T.**  
1984, 'Vegetación de los saladares castellano-leoneses', Stud. Bot. Univ. Salamanca.

### Varios

, 'Herbario SALA. Universidad de Salamanca', Cita de Herbario.

**Valle Gutiérrez,C.J. & Navarro Andrés,F.**

2001, 'Suaeda splendens en la cuenca del Duero', Stud. Bot. Univ. Salamanca.

**Castroviejo,S., Laínz,M., López González,G., Montserrat,P., Muñoz Garmendia,F., Paiva,J. & Villar,L. (Eds.)**

1990, 'Flora iberica. Plantas vasculares de la Península Ibérica e Islas Baleares. Vol. II. Platanaceae-Plumbaginaceae (Partim)', Real Jardín Botánico de Madrid. CSIC.

**Aldasoro Martín,J.J.**

1990, 'Citas de Visu', Cita de Visu.

### OBSERVACIONES