

## Flora Amenazada en Castilla y León

Familia:

Thelypteridaceae

Categoría de Conservación Propuesta:

**ATENCIÓN PREFERENTE**

### *Phegopteris connectilis* (Michaux) Watt

#### DESCRIPCIÓN:

Pteridófito isospóreo, vivaz, herbáceo, rizomatoso. Rizoma débil, rastrero, cubierto en las zonas jóvenes de páleas lanceoladas, pelosas, pardo-claras. Frondes esparcidas, peciolo con la base negruzca y cubierta de escamas lanceoladas, agudas y de pelos translúcidos, claramente mayor que la lámina; ésta 1-pinnada, deltoidea, pelosa por ambas caras, con nervadura libre, no alcanzando los nervios inferiores el margen de las pinnulas; pinnas 1-pinnatisectas, con raquis no canaliculado, siendo las inferiores reflejas e iguales o mayores que las medianas. Soros en el envés de las frondes, submarginales, dispuestos sobre los nervios, con indusio muy pequeño o nulo. Esporangios esferoidales, con anillo longitudinal, con pequeños pelos aciculares o claviformes.

**HÁBITAT:** HÁBITAT PRINCIPAL: Lugares húmedos y borde de manantiales  
RANGO ALTITUDINAL: 600-2300 m

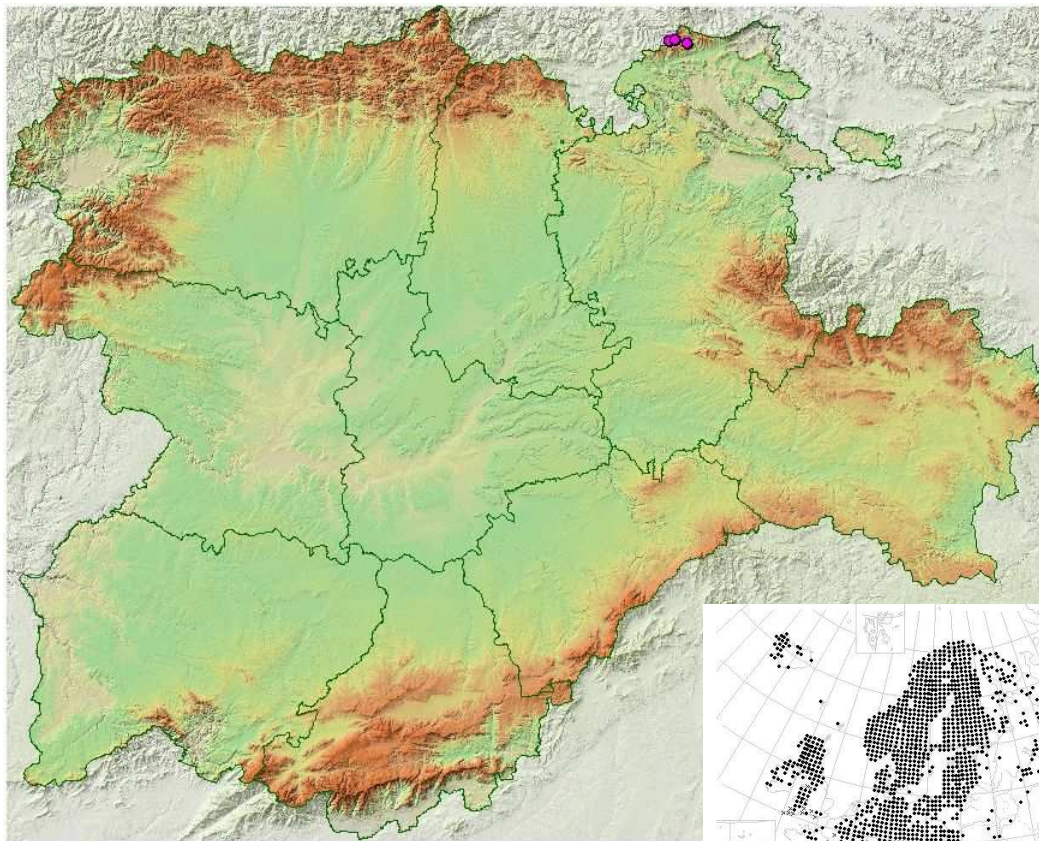
**BIOLOGÍA:** TIPO BIOLÓGICO: Geófito rizomatoso. FENOLOGÍA: VI-X. NÚMERO CROMOSÓMICO:  $2n= 60, 90$ ;  $n= 30, 84, 90, 120$

**DISTRIBUCIÓN GENERAL** Europa, Asia y N de América. Pirineos y Cordillera Cantábrica **Nº cuadrículas UTM 10x10 en C y L: 2**

**TAMAÑO POBLACIONAL:** Especie citada 3 veces para el territorio castellano leonés.

#### ESTADO DE CONSERVACIÓN

#### Distribución de Citas en la BD Catálogo de la Flora Vasculare de Castilla y León



## **Flora Amenazada en Castilla y León**

**Bibliografía referente a la especie: *Phegopteris connectilis* (Michaux) Watt**

### **Varios**

, 'Herbario SALA. Universidad de Salamanca', Cita de Herbario.

### **Dupont,P.**

1975, 'Sur l'intérêt phytogéographique du Massif du Castro Valnera (Montagnes Cantabriques Orientales)', Anales Inst. Bot. Cavanilles.

### **Castroviejo,S., Laínz,M., López González,G., Montserrat,P., Muñoz Garmendia,F., Paiva,J. & Villar,L. (Eds.)**

1986, 'Flora iberica. Plantas vasculares de la Península Ibérica e Islas Baleares. Vol. I. Lycopodiaceae-Papaveraceae', Real Jardín Botánico de Madrid. CSIC.

### **OBSERVACIONES**