

DOSSIER FOTOGRÁFICO

Hábitat



Fotografía 1. Hábitat óptimo de *Orchis provincialis*: pastos vivaces meso-xerófilos, basófilos (tomillar-pradera), del *Plantagini discoloris-Thymion mastigophori* (52.b.09.101).



Fotografía 2. Hábitat secundario de *Orchis provincialis*: prados mesófilos o higrófilos, de diente o de siega y diente, eurosiberianos y mediterráneos, del *Cynosurion cristati* (59.b.06.101).



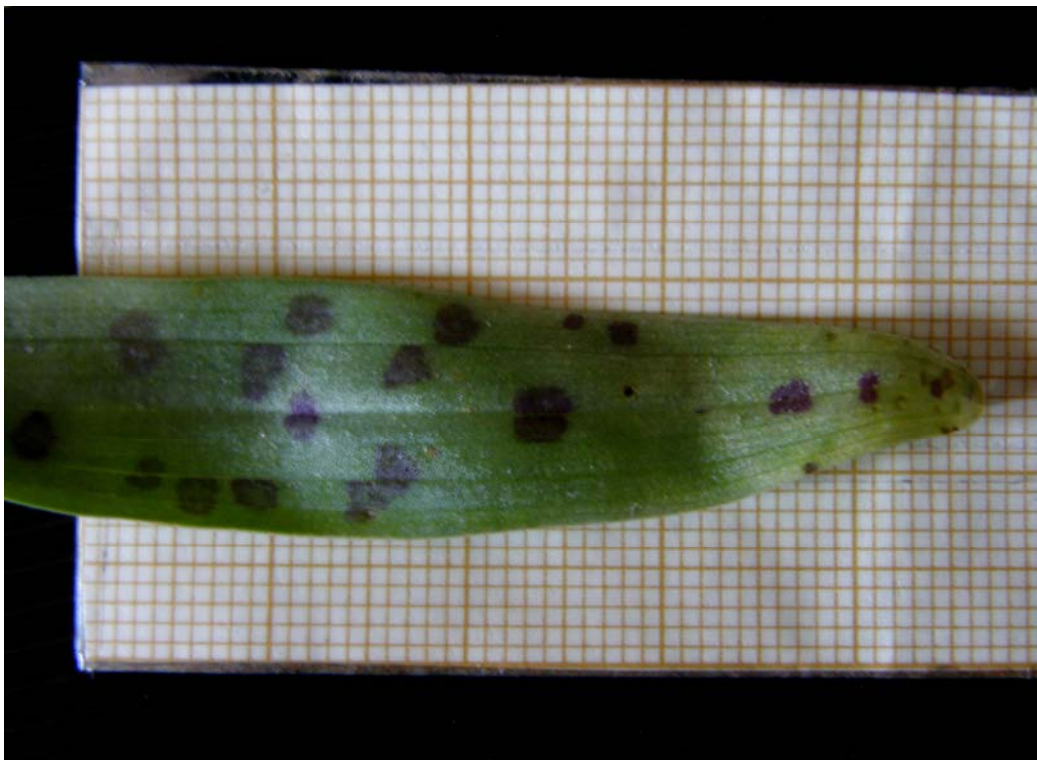
Fotografía 3. Hábitat secundario de *Orchis provincialis*: Matorrales basófilos pulviniformes (aulagares de *Genista occidentalis*), castellano-cantábricos y oroibéricos, del Genistion *occidentalis* (*Arctostaphylo crassifoliae*-*Genistetum occidentale*) (52.a.05.001).

Plano general



Fotografía 4. Plano general de la planta recolectada.

Detalles



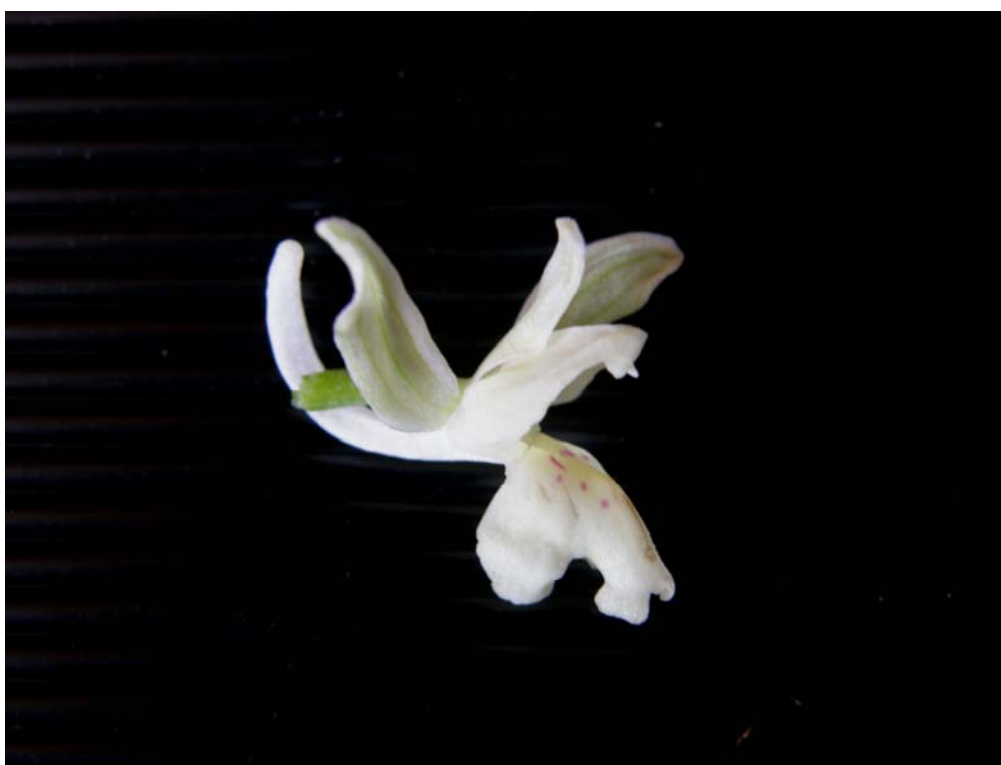
Fotografía 5. Detalle de las hojas (máculas y dimensiones de las hojas).



Fotografía 6. Detalle de la inflorescencia (medidas).



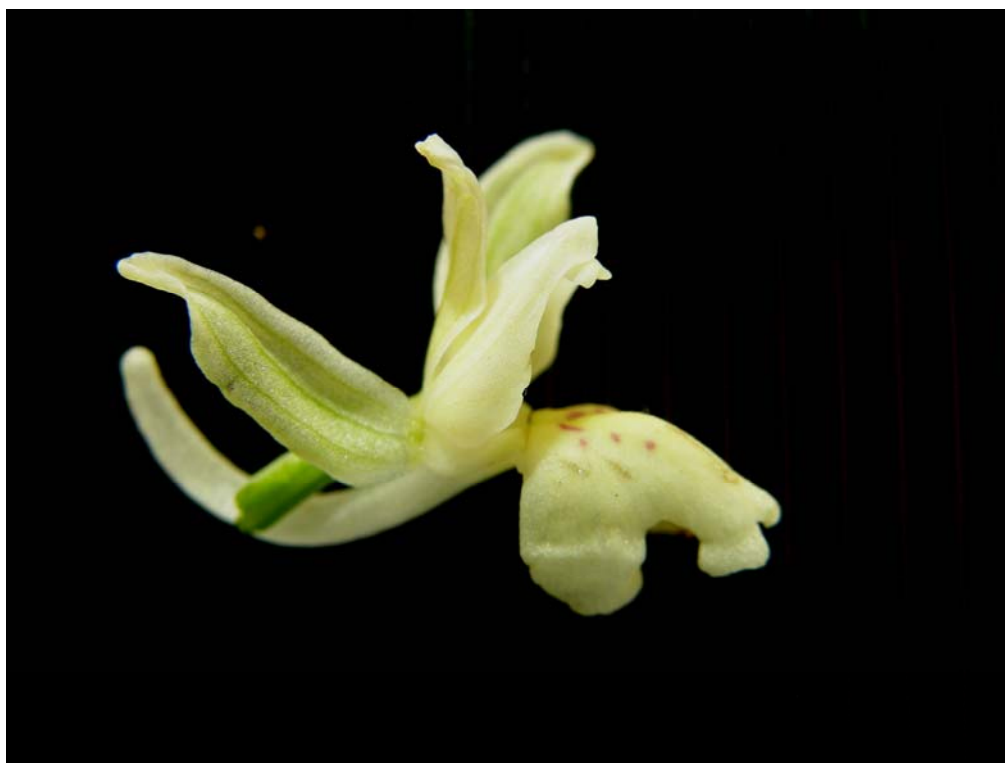
Fotografía 7. Detalle de la inflorescencia.



Fotografía 8. Detalle de las Flores (forma y color).



Fotografía 9. Detalle de las Flores (dimensiones).



Fotografía 10. Detalle de las Flores (forma y color).



Fotografía 11. Detalle de las flores (labelo).



Fotografía 12. Detalle de las flores (labelo y espolón).



Fotografía 13. Detalle de las flores (labelo y espolón, vista lateral).

Situaciones de deterioro



Fotografía 14. Matorrales basófilos pulviniformes de *Genista occidentalis* y *Erica vagans* modificados para el cultivo.



Fotografía 15. Aulagar-tomillar roturado para la repoblación de pinos.