

## Flora Amenazada en Castilla y León

Familia:  
Linaceae

Categoría de Conservación Propuesta:

**ATENCIÓN PREFERENTE**

### *Linum campanulatum* L.

#### DESCRIPCIÓN:

Planta herbácea vivaz, de cepa leñosa, Tallo erecto de hasta 25 cm con alas estrechas decurrentes por la base de la hojas. Dimorfismo foliar Hojas basales espatuladas, las superiores oblanceoladas. Inflorescencia formada por un número de 3 a 5 flores, subcorimbosa. Flores amarillas, sépalos en punta, que se alargan en la fructificación, sobrepasándolo mucho. Corola formado por 5 pétalos de hasta 30 mm, dando falsa apariencia de tubular. Fruto con pico de unos 2 mm.

**HÁBITAT:** Pastos vivaces y matorrales bajos sobre substratos básicos algo secos.

#### BIOLOGÍA:

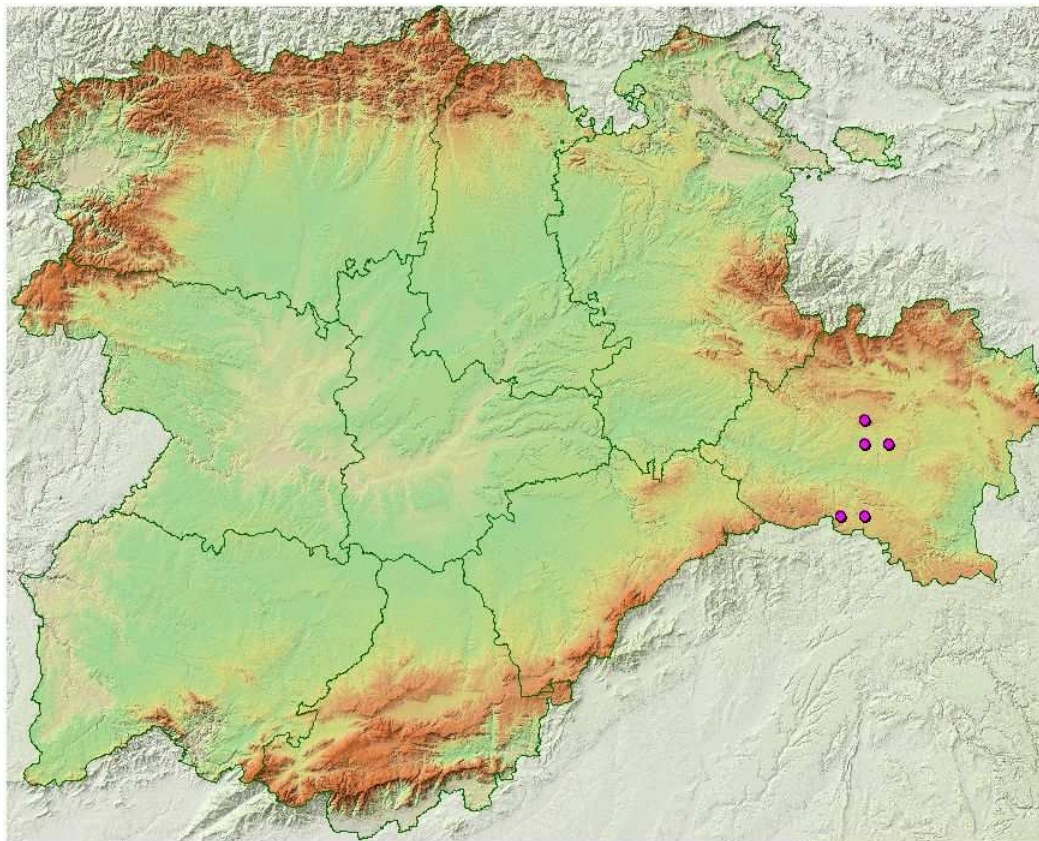
**DISTRIBUCIÓN GENERAL** Oeste de la región mediterránea, Zona oriental de la península ibérica

Nº cuadrículas UTM 10x10 en C y L: 5

**TAMAÑO POBLACIONAL:** Especie citada 15 veces para el territorio castellano leonés.

#### ESTADO DE CONSERVACIÓN

#### Distribución de Citas en la BD Catálogo de la Flora Vasculare de Castilla y León



## **Flora Amenazada en Castilla y León**

**Bibliografía referente a la especie:** [Linum campanulatum L.](#)

**Segura Zubizarreta,A., Mateo Sanz,G. & Benito Alonso,J.L.**

1998, 'Catálogo florístico de la provincia de Soria', Monogr. Fl. Montiberica 4.

**José Luis Benito**

2001, 'Herbario personal de Jose Luis Benito', Cita de Herbario.

**Segura Zubizarreta,A.**

2001, 'Citas de Visu', Cita de Visu.

**Segura Zubizarreta,A.**

1973, 'De flora soriana y circumsoriana', Pirineos.

**Mateo Sanz,G.**

2001, 'Citas de Visu', Cita de Visu.

### **OBSERVACIONES**