

Flora Amenazada en Castilla y León

Familia:

Plumbaginaceae

Categoría de Conservación Propuesta:

ATENCIÓN PREFERENTE

Limonium costae (Willk.) Pignatti

DESCRIPCIÓN:

Planta perenne, pluricaule, +/- glabra. Cepa 5-10 mm, corta. Hojas de la roseta 15-70 x 6-12 mm, no marchitas en la antesis; limbo de oblanceolado-espatulado a oblanceolado, verde grisáceo, con 1-3 nervios, con ápice de subobtusado a romo, generalmente con un fino apículo de c. 1 mm; pecíolo 1-3 mm de anchura, de longitud 1/3-1/2 de la del limbo. Escapo 15-50 cm, de erecto a ascendente, zigzagueante, frecuentemente papiloso hacia la base; ramificación a partir del tercio inferior. Inflorescencia en panícula normalmente tipo A (Ver Flora Ibérica III, pag. 3), con 1-4 ramas estériles de primer orden. Ramas de primer orden de hasta 10 cm, de derechas a levemente arqueadas, erecto-patentes, no o solo laxamente ramificadas. Espigas 8-20 mm, de derechas a levemente arqueadas, en el tercio superior de la inflorescencia. Espiguillas 4'5-5'5 mm, 4-7 por cm, contiguas, con 2-4 flores. Bráctea externa 1'5-2'1 x 1'8-2'4 mm, triangular-ovada; margen anchamente membranáceo; parte central algo carnosa, con ápice que casi llega hasta el margen. Bráctea media 1'3-2 x 1'3-1'9 mm, de anchamente elíptica a casi cuadrada, membranácea. Bráctea interna 3'8-4'6 x 2'9-3'9 mm, de +/- anchamente elíptica a obovada, con ápice de romo a plano-arqueado; margen anchamente membranáceo; parte central 2'8-3'3 x 1'8-2'2 mm, carnosa oblonga, con ápice de 0'4-0'7 mm, triangular, que no llega hasta el margen. Flores 5'5-6'5 mm de diámetro. Cáliz 3'7-4'4 mm, grueso, que sobrepasa c 1 mm a la bráctea interna; tubo densamente peloso, con pelos largos; dientes c. 0'6 x 1 mm, anchamente triangular-ovados; costillas terminando antes de la base de los dientes. Pétalos 6'8-7'2 x 1'4-1'8 mm, cuneiformes, violáceo-rojizos.

HÁBITAT: HÁBITAT PRINCIPAL: Estepas salinas; orilla de ríos y borde de lagunas en el interior.
RANGO ALTITUDINAL: 600-900 m.

BIOLOGÍA: TIPO BIOLÓGICO: Hemicriptófito. FENOLOGÍA: VIII-IX. NÚMERO CROMOSÓMICO: $2n=26$.

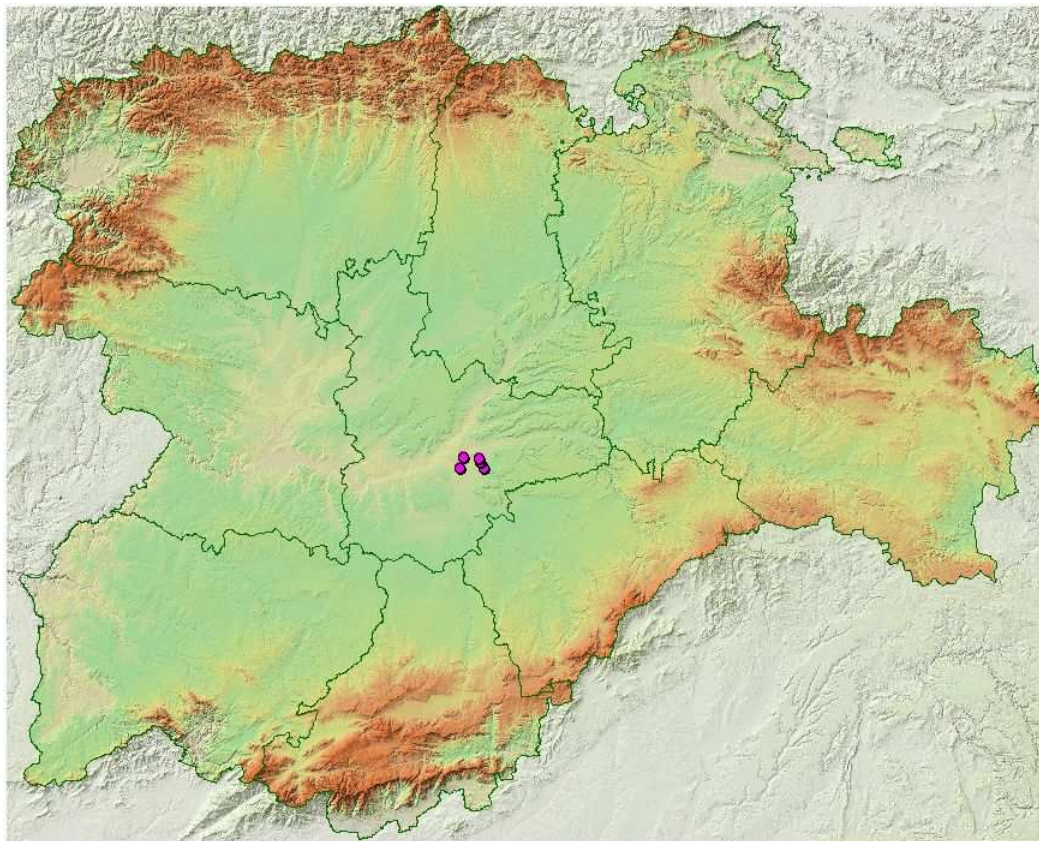
DISTRIBUCIÓN GENERAL Centro y NE de la Península.

Nº cuadrículas UTM 10x10 en C y L: 4

TAMAÑO POBLACIONAL: Especie citada 19 veces para el territorio castellano leonés.

ESTADO DE CONSERVACIÓN

Distribución de Citas en la BD Catálogo de la Flora Vasculare de Castilla y León



Flora Amenazada en Castilla y León

Bibliografía referente a la especie: *Limonium costae* (Willk.) Pignatti

Varios

, 'Herbario SALA. Universidad de Salamanca', Cita de Herbario.

Ladero Álvarez,M., Navarro Andrés,F., Valle Gutiérrez,C.J., Marcos Laso,B., Ruiz Téllez,T. & Santos Bobillo,M.T.

1984, 'Vegetación de los saladares castellano-leoneses', Stud. Bot. Univ. Salamanca.

Ladero Álvarez,M., Navarro Andrés,F. & Valle Gutiérrez,C.J.

1984, 'Contribución al conocimiento de la flora halófila de la depresión del Duero', Stud. Bot. Univ. Salamanca.

Castroviejo,S., Aedo,C., Cirujano,S., Laínz,M., Montserrat,P., Morales,R., Muñoz Garmendia,F., Navarro,C., Paiva,J. & Soriano,C. (Eds.)

1993, 'Flora iberica. Plantas vasculares de la Península Ibérica e Islas Baleares. Vol. III. Plumbaginaceae (Partim)-Capparaceae', Real Jardín Botánico de Madrid. CSIC.

OBSERVACIONES