

## Flora Amenazada en Castilla y León

Familia:  
Rosaceae

Categoría de Conservación Propuesta:

**ATENCIÓN PREFERENTE**

### *Geum pyrenaicum* Mill.

#### DESCRIPCIÓN:

Planta perenne, más bien herbácea, aunque de base más o menos leñosa. Tallos fértiles 10-30(40) cm, anuales, axilares, simples, raramente con 1-3(5) ramas unifloras. Hojas de la base liradas, pinnatisectas, con el segmento extremo apenas lobado, soborbicular, más varios pares laterales muy pequeños; hojas caulinares reducidas -pero menos que en *Geum sylvaticum*- y estípulas también pequeñas. Flores grandes (c. 25 mm de diámetro), hermafroditas. Sépalos erectos tras la floración, pelosos, verdes. Pétalos más o menos orbiculares, no unguiculados, por lo general emarginados, de un amarillo vivo. Estambres más de 20, insertos en un disco nectarífero. Carpelos numerosos, libres entre sí, insertos en la zona axial del receptáculo; estilos articulados con alguna frecuencia por encima de su punto medio, cuya parte persistente y ganchuda es arriba glabra y abajo lleva escasos pelos glandulíferos, y cuya parte caduca es arriba glabra y abajo pelosa, con pelos no glandulíferos erecto-patentes. Receptáculo fructífero hispido. Aquenios largamente hirsutos, no muy numerosos, el conjunto con forma semiesférica y sin carpóforo.

**HÁBITAT:** HÁBITAT PRINCIPAL: sitios herbosos, normalmente orientados al N.  
SUBSTRATO: sobre calizas.  
RANGO ALTITUDINAL: 1300-2300 m.

**BIOLOGÍA:** TIPO BIOLÓGICO: Hemicriptófito escaposo. FENOLOGÍA: VI-VII(VIII). NÚMERO CROMOSÓMICO: 2n=84.

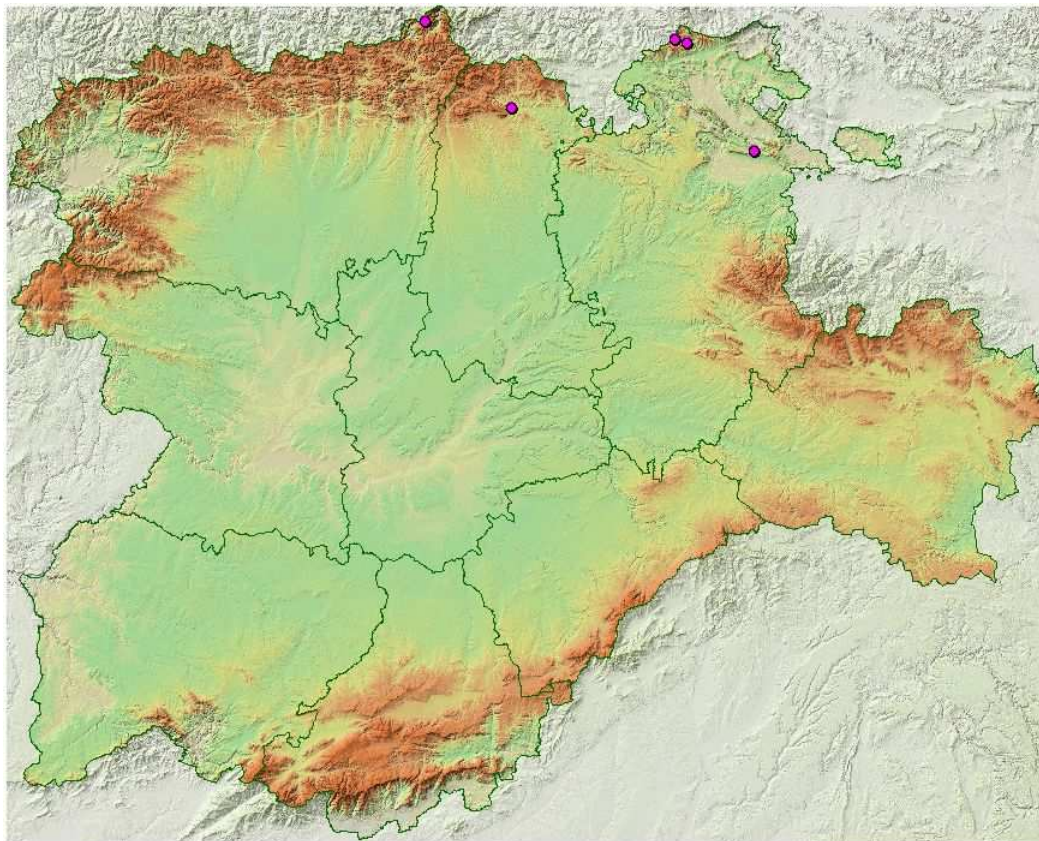
**DISTRIBUCIÓN GENERAL** Pirineos y Cordillera Cantábrica.

Nº cuadrículas UTM 10x10 en C y L: 5

**TAMAÑO POBLACIONAL:** Especie citada 7 veces para el territorio castellano leonés.

#### ESTADO DE CONSERVACIÓN

#### Distribución de Citas en la BD Catálogo de la Flora Vasculare de Castilla y León



## **Flora Amenazada en Castilla y León**

**Bibliografía referente a la especie: *Geum pyrenaicum* Mill.**

**Dupont,P.**

1975, 'Sur l'intérêt phytogéographique du Massif du Castro Valnera (Montagnes Cantabriques Orientales)', Anales Inst. Bot. Cavanilles.

**García González,M.E.**

1990, 'Flora y vegetación de la Sierra del Brezo y de la comarca de La Peña (Palencia)', Tesis doctoral.

**Nava,H.**

1988, 'Flora y vegetación orófila de los Picos de Europa', Ruizia.

**Muñoz Garmendia, F. & C. Navarro (Eds.)**

1998, 'Flora iberica. Plantas vasculares de la Península Ibérica e Islas Baleares. Vol. VI. Rosaceae', Real Jardín Botánico de Madrid. CSIC.

**Gavilán Iglesias,L.**

2002 y sig, 'Proyecto de Cartografía Detallada de Hábitats', Cita de Visu.

**OBSERVACIONES**