

## Flora Amenazada en Castilla y León

Familia:  
Geraniaceae

Categoría de Conservación Propuesta:

**ATENCIÓN PREFERENTE**

### *Geranium pratense* L.

#### DESCRIPCIÓN:

Planta vivaz, erecta, con densa y suave vellosidad. Tallos con pelos glandulosos en su parte superior. Hojas poligonales, palmatipartidas, las de la base profundamente divididas en 5-7 lóbulos que a su vez se dividen, también profundamente, en segmentos estrechos y dentados; las hojas superiores son menores, y las superiores, trilobadas y casi sentadas. Estípulas lanceoladas. Flores de un azul purpurina, rara vez lilas o blancas, grandes, en cimas corimbiformes. Pétalos de 15-18 mm, enteros, 1-2 veces más largos que el cáliz, uña corta y ciliada; pedúnculos reflejos después de la floración, erectos en el fruto. Filamentos de los estambres con base larga, triangulares, ciliados; anteras elípticas; carpelos veloso-glandulosos, no arrugados.

**HÁBITAT:** HÁBITAT PRINCIPAL: Prados de siega en suelos del piso montano, irrigados o no, pero siempre estercolados  
RANGO ALTITUDINAL: 1180-1450 m

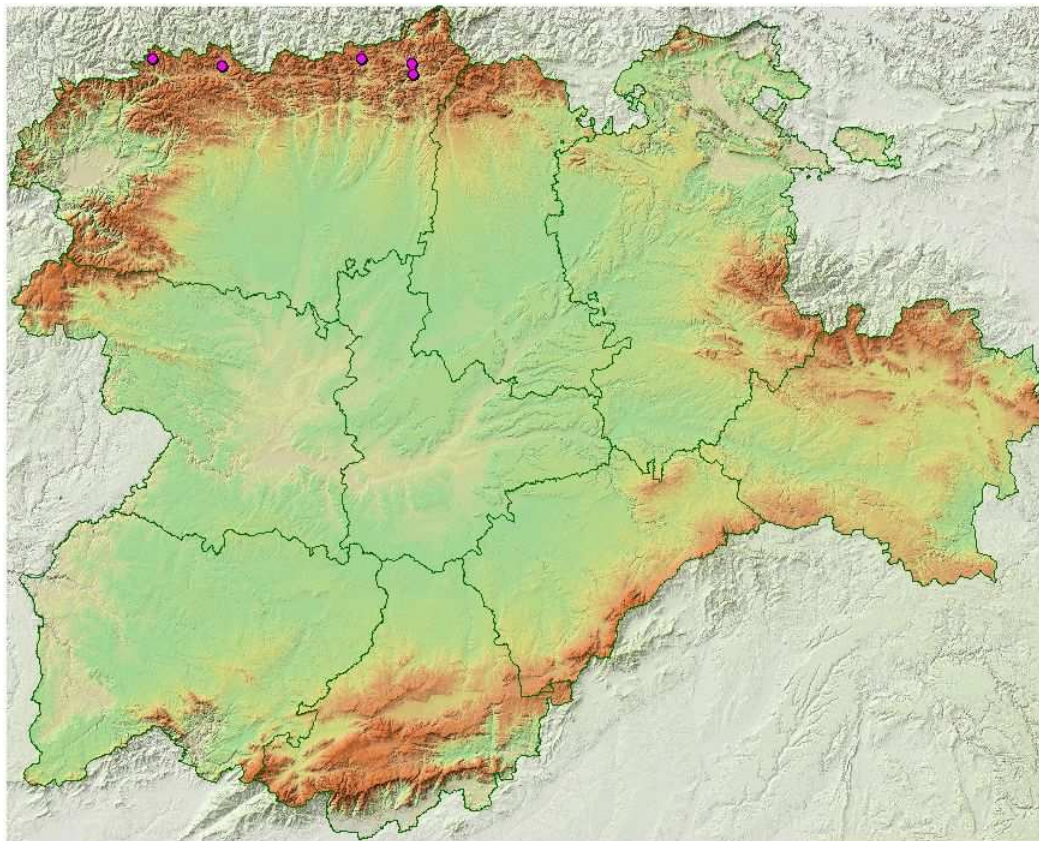
**BIOLOGÍA:** TIPO BIOLÓGICO: Hemcriptófito. FENOLOGÍA: V-VII. NÚMERO CROMOSÓMICO:  $2n=24, 28$ .

**DISTRIBUCIÓN GENERAL** Eurosiberiana. Pirineos, Montes Cantábricos y Sistema Ibérico **Nº cuadrículas UTM 10x10 en C y L: 7**

**TAMAÑO POBLACIONAL:** Especie citada **15** veces para el territorio castellano leonés.

#### ESTADO DE CONSERVACIÓN

#### Distribución de Citas en la BD Catálogo de la Flora Vasculare de Castilla y León



## Flora Amenazada en Castilla y León

**Bibliografía referente a la especie: *Geranium pratense* L.**

**Fernández Rodríguez,A.**

2002 y sig, 'Proyecto de Cartografía Detallada de Hábitats', Cita de Visu.

**Varios**

, 'Herbario SALA. Universidad de Salamanca', Cita de Herbario.

**Valdés-Bermejo,E. & Castroviejo,S.**

1979, 'Comentarios cariosistemáticos sobre algunas plantas de los Picos de Europa', Mém. Soc. Bot. Genève .

**Romero Rodríguez,C.M.**

1983, 'Flora y vegetación de la cuenca alta del río Luna (León)', Monografías, num. 29. ICONA. Ministerio de Agricultura,.

**Losa,M.**

1954, 'Micromicetos de los montes cántabroleoneses', Collect. Bot. (Barcelona).

**Losa España,T.M. & Montserrat Recoder.,P.**

1952, 'Nueva aportación al estudio de la flora de los montes cántabro-leoneses', Anales Inst. Bot. Cavanilles.

**Losa España,T.M.**

1957, 'Catálogo de las plantas que se encuentran en los montes palentino-leoneses', Anales Inst. Bot. Cavanilles.

**Losa España,T.M.**

1955, 'Resumen de un estudio comparativo entre las floras de los Pirineos franco-españoles y los montes cántabroleoneses', Anales Jard. Bot. Madrid.

**Losa España,T.M.**

1942, 'Plantas de los alrededores de Riaño (León)', Anales Jard. Bot. Madrid.

**Hernández Hernández,E.**

1984, 'Flora y vegetación de la cuenca alta del río Porma (León)', Tesis de licenciatura.

**Carbo,R., Mayor,M., Andrés,J. & Losa,J.M.**

1972, 'Aportaciones al catálogo florístico de la provincia de León', Anal. Fac. Vet. (León).

**Carbo Nadal,R.**

1975, 'Aportaciones al estudio botánico de la provincia de León', .

**OBSERVACIONES**