

## Flora Amenazada en Castilla y León

Familia:

Orchidaceae

Categoría de Conservación Propuesta:

**ATENCIÓN PREFERENTE**

### *Epipactis microphylla* (Ehrh.) Swartz

#### DESCRIPCIÓN:

Planta de 20-40(60) cm de altura con tallos rectos, generalmente solitarios, lisos y glabros, a veces laxamente pelosos en la base y densamente peloso en la parte superior, de color verde oscuro, a veces con tintes violáceos. Hojas caulinares poco aparentes, en general dísticas, espaciadas y más cortas que los entrenudos, algo amplexicaules, lanceoladas u oval-lanceoladas, levemente coriáceas y a menudo teñidas de violeta al menos en el envés. Inflorescencia unilateral muy laxa, con el eje densamente peloso y a menudo purpúreo, distanciada de la hoja superior y con 4-15(30) flores campanuladas, pediceladas, de paténtes a péndulas con un ligero olor a vainilla. Sépalos carinados densamente pelosos y de color variable por la cara exterior y glabros en la cara interior, se se marchitan antes de la maduración del fruto. Pétalos laterales carinados, pelosos y de color similar o un poco más oscuro que el de los sépalos; labelo de 5-7,5 x 3-4 mm, Hipoquilo de 3-4 mm nectarífero, de blanquecino a verdoso con tintes violáceos, Epiquilo de 2,5-4 x 3-4 mm casi plano, anchamente cordiforme y con el ápice reflejo, crenulado en el margen y de verde a blanquecino con dos pliegues muy prominentes, fuertemente ornamentados. Ovario piriforme, peloso y de color verde ceniciento o pardo púrpura. Fruto de 9-11 x 7-8 mm.

**HÁBITAT:** Bosques y matorrales esclerófilos, más raramente en pinares densos, en general de zonas umbrosas sobre suelos no demasiado secos y muchas veces pedregosos y calizos

**BIOLOGÍA:** TIPO BIOLÓGICO: Geófito.  
FENOLOGÍA: Floración V-VIII.  
NÚMERO CROMOSÓMICO: 2n=32, 40

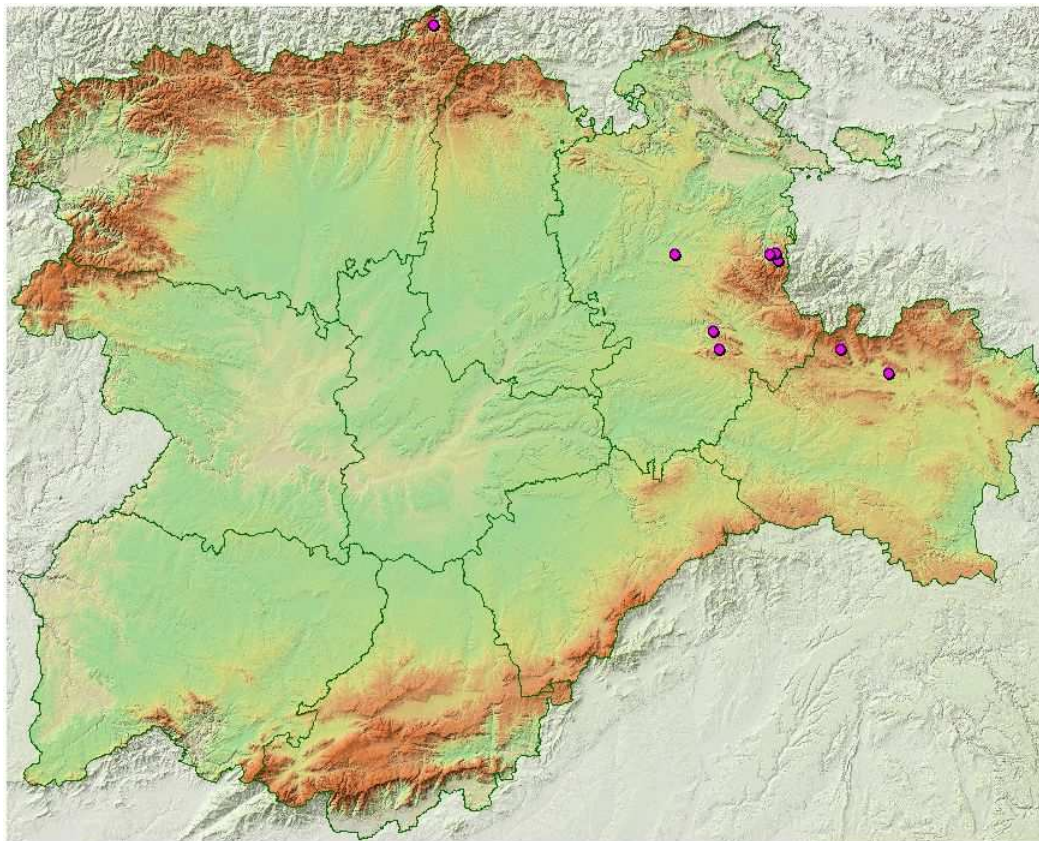
**DISTRIBUCIÓN GENERAL** Casi toda Europa y W de Asia (falta en Gran Bretaña y Escandinavia). En España aparece en el cuadrante NE con localidades aisladas en el W y S.

Nº cuadrículas UTM 10x10 en C y L: 10

**TAMAÑO POBLACIONAL:** Especie citada 13 veces para el territorio castellano leonés.

#### ESTADO DE CONSERVACIÓN

#### Distribución de Citas en la BD Catálogo de la Flora Vasculare de Castilla y León



## Flora Amenazada en Castilla y León

**Bibliografía referente a la especie: *Epipactis microphylla* (Ehrh.) Swartz**

**Segura Zubizarreta,A., Mateo Sanz,G. & Benito Alonso,J.L.**

1998, 'Catálogo florístico de la provincia de Soria', Monogr. Fl. Montiberica 4.

**Navarro Sánchez,G.**

1986, 'Vegetación y flora de las Sierras de Urbión, Neila y Cabrejas', Tesis doctoral.

**Hermosilla,C.E. & Sabando,J.**

1997, 'Notas sobre orquídeas (IV)', Est. Mus. Cienc. Nat. Alava.

**Varios**

, 'Herbario SALA. Universidad de Salamanca', Cita de Herbario.

**Molina Martín,C.**

2002 y sig, 'Proyecto de Cartografía Detallada de Hábitats', Cita de Visu.

**García,A.**

1981, 'Estudio de las comunidades vegetales de la cuenca alta del río Cares. Picos de Europa', Tesis doctoral.

**Galán Cela,P.**

1986, 'Datos previos para un catálogo de las orquídeas burgalesas', Anales Jard. Bot. Madrid.

**Font Quer,P.**

1924, 'Datos para el conocimiento de la flora de Burgos', Trab. Mus. Ci. Nat. Barcelona 5, Ser. Bot..

**Delforge,P.**

1995, 'Contribution à la connaissance des orchidées de la province de Burgos (Vieille Castille, Espagne)', Natural. belges (Orchid. 8).

**Coincy,A.**

1898, 'Burgos au point de vue botanique.', Bull. Herb. Boissier.

**Benito Ayuso,J., Alejandro,J.A. & Arizaleta,J.A.**

1999, 'Aproximación al catálogo de las orquídeas de La Rioja (España)', Est. Mus. Cienc. Nat. Alava.

## OBSERVACIONES