

Flora Amenazada en Castilla y León

Familia:
Elatinaceae

Categoría de Conservación Propuesta:

ATENCIÓN PREFERENTE

Elatine triandra Schkuhr

DESCRIPCIÓN:

Hierba anual. Tallos 2-15 cm, erectos o postrados. Hojas opuestas, elípticas y oblongo-cuneadas, de ápice obtuso o emarginado, sésiles o apenas pecioladas. Estípulas pequeñas, caducas. Flores trímeras, solitarias, axilares, sésiles o cortamente pediceladas. Sépalos (2)3(4), soldados en la base, obtusos, de 0,5 mm. Excepcionalmente sin pétalos, éstos, de ordinario, de longitud aproximadamente doble que la de los sépalos, blancos o rosados. Estambres 3, opositisépalos. Ovario tricarpelar. Cápsula membranosa, persistente. Semillas 0,5 mm, rectas o ligeramente curvadas.

HÁBITAT: HÁBITAT PRINCIPAL: Terrenos encharcados, campos de arroz
RANGO ALTITUDINAL: 0-100 m

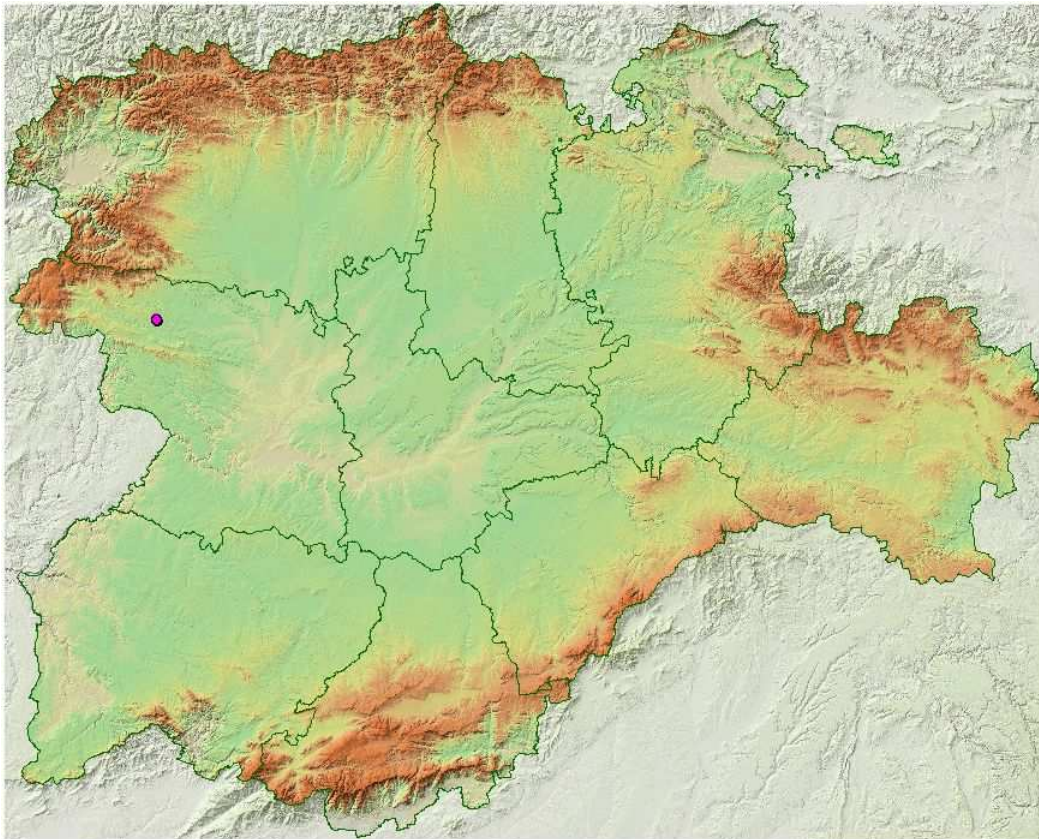
BIOLOGÍA: TIPO BIOLÓGICO: Hidrófito. FENOLOGÍA: V-VII.

DISTRIBUCIÓN GENERAL Ampliamente difundida, rara en el N, C y S de Europa. Occidente peninsular **Nº cuadrículas UTM 10x10 en C y L: 1**

TAMAÑO POBLACIONAL: Especie citada 2 veces para el territorio castellano leonés.

ESTADO DE CONSERVACIÓN

Distribución de Citas en la BD Catálogo de la Flora Vasculare de Castilla y León



Flora Amenazada en Castilla y León

Bibliografía referente a la especie: *Elatine triandra* Schkuhr

Castroviejo,S., Aedo,C., Cirujano,S., Laínz,M., Montserrat,P., Morales,R., Muñoz Garmendia,F., Navarro,C., Paiva,J. & Soriano,C. (Eds.)
1993, 'Flora iberica. Plantas vasculares de la Península Ibérica e Islas Baleares. Vol. III. Plumbaginaceae (Partim)-Capparaceae', Real Jardín Botánico de Madrid. CSIC.

Aldasoro Martín,J.J.

1990, 'Citas de Visu', Cita de Visu.

Aedo,C., Aldasoro,J.J., Argüelles,J.M., Díaz Alonso,J.L., González del Valle,J.M., Herrá,C., Laínz,M., Moreno Moral,G., Patallo,J. & Sánchez Pedraja,O.

1993, 'Contribuciones al conocimiento de la flora cantábrica', Fontqueria.

OBSERVACIONES

En España únicamente en Za (según Flora iberica), ¿sólo hasta 100 m en el rango altitudinal?