

## Flora Amenazada en Castilla y León

Familia:

Orchidaceae

Categoría de Conservación Propuesta:

**ATENCIÓN PREFERENTE**

### *Dactylorhiza sulphurea* (Link) Franco

#### DESCRIPCIÓN:

Planta vivaz de 15-40 cm, con 4-7 hojas no maculadas, linear-lanceoladas, verde claro, largamente atenuadas en la base, arqueadas, dispuestas en roseta basilar, largas de 10-18 cm, anchas de 1-1'6 cm; 2-5 hojas caulinares, espaciadas, más pequeñas, la superior bracteiforme. Inflorescencia densa, ovoide después cilíndrica, con 10-40 flores de color crema o amarillo claro; bracteadas verdes, las inferiores sobrepasando largamente las flores; sépalos laterales ovales, asimétricos, erquidos verticalmente y a menudo adosados, largos de 5'5-10 mm, anchos de 2'5-4 mm; sépalo dorsal subigual, connivente en casco con los pétalos más estrechos; labelo de color amarillo más vivo que los sépalos, trilobado, un poco convexo, largo de 7-10 mm, ancho de (8)10-14 mm, con la base obcordiforme y el centro no maculado; lóbulos laterales redondeados, con los bordes a menudo crenados; lóbulo mediano emarginado, más estrecho y más largo que los laterales; espolón robusto pero bastante fino, cilíndrico, más corto o tan largo como el ovario, largo de 9-13(15) x 1'2-2 mm, ascendente, con el ápice redondeado, arqueado hacia arriba.

#### HÁBITAT:

HÁBITAT PRINCIPAL: De plena luz a media sombra en matorrales y bosques claros de montaña.

SUBSTRATO: Preferentemente ácidos.

RANGO ALTITUDINAL: Hasta 2000 m de alto.

#### BIOLOGÍA:

TIPO BIOLÓGICO: Geófito. FENOLOGÍA: Floración III-VI. NÚMERO CROMOSÓMICO: 2n=40.

#### DISTRIBUCIÓN GENERAL

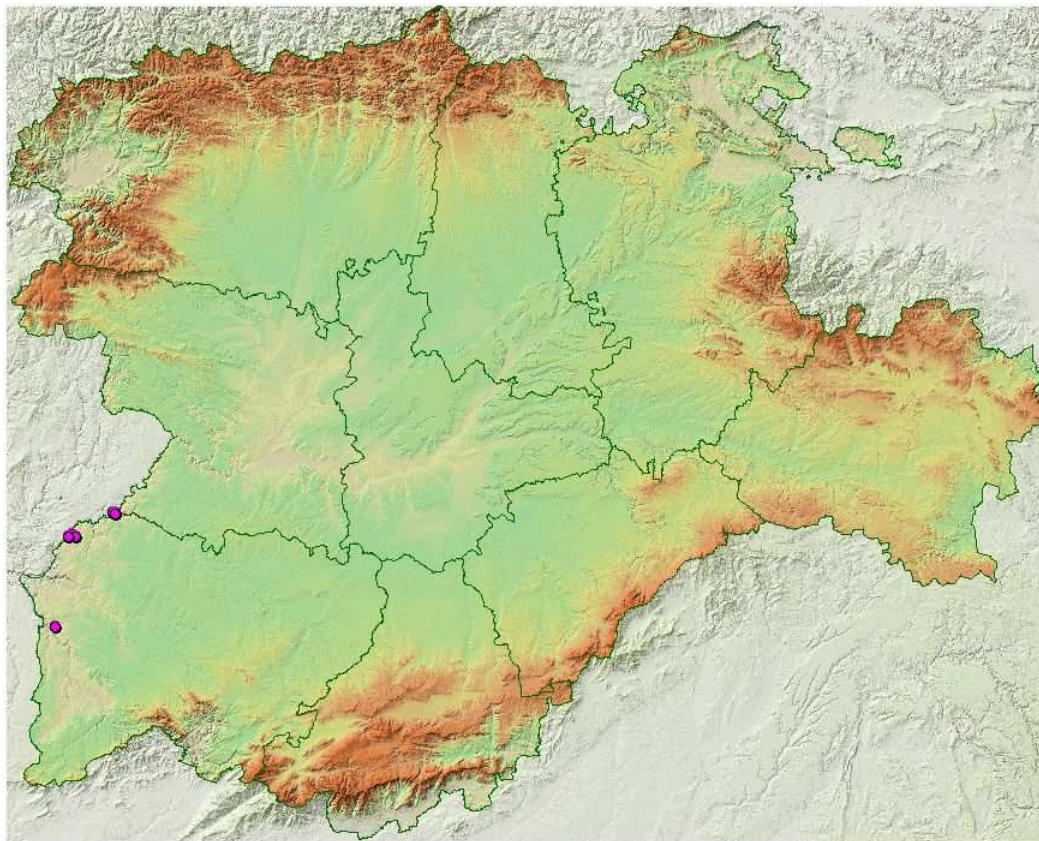
Nº cuadrículas UTM 10x10 en C y L: 5

#### TAMAÑO POBLACIONAL:

Especie citada 8 veces para el territorio castellano leonés.

#### ESTADO DE CONSERVACIÓN

#### Distribución de Citas en la BD Catálogo de la Flora Vasculare de Castilla y León



## **Flora Amenazada en Castilla y León**

**Bibliografía referente a la especie:** [Dactylorhiza sulphurea \(Link\) Franco](#)

**Santos Vicente,M.**

2002 y sig, 'Proyecto de Cartografía Detallada de Hábitats', Cita de Visu.

**Delgado Sánchez,L.**

2002 y sig, 'Proyecto de Cartografía Detallada de Hábitats', Cita de Visu.

**Vargas,P. & al. (Eds.)**

2005, 'Flora iberica. Plantas vasculares de la Península Ibérica e Islas Baleares. Vol XXI. Iridaceae-Orchidaceae', Real Jardín Botánico de Madrid. CSIC.

**Bernardos,S. & Amich,F.**

2000, 'Novedades y comentarios para la orchidoflora salamantina', Stud. Bot. Univ. Salamanca.

### **OBSERVACIONES**

Incluido en la Lista Roja de la Flora Vasculat Española. Categoría DD.