

Flora Amenazada en Castilla y León

Familia:
Cyperaceae

Categoría de Conservación Propuesta:

ATENCIÓN PREFERENTE

Cladium mariscus (L.) Pohl

DESCRIPCIÓN:

Planta robusta, con rizomas trepadores, formando una estructura extensa erecta. Tallos 125-250 cm, huecos, frondosos. Hojas hasta 200 cm, persistentes por algunos años, vainas anchas, marrones, fibrosas; lámina 10-15 mm, ancha en la base, afilada a estrecha, ápice triqueto, glauca, dura y rígida, bruscamente aquillada, con márgenes dentados y serrulados. Panícula 30-70x5-12 cm, con brácteas envainando, racimo con 5-10 espiguillas. Espiguillas 3-4 mm, ovoides; las flores más altas normalmente son masculinas. Aquenio c.3 mm, marrón brillante.

HÁBITAT: HÁBITAT PRINCIPAL: Herbazales de terrenos muy húmedos o encharcados, en carrizales de orillas de balsas y lagunas, y en trampales de zonas manantías.
RANGO ALTITUDINAL: 0-800 m

BIOLOGÍA: TIPO BIOLÓGICO: Geófito (Hidrófito)
FENOLOGÍA: Mayo-Agosto
Nº CROMOSÓMICO: 2n=30, c.60

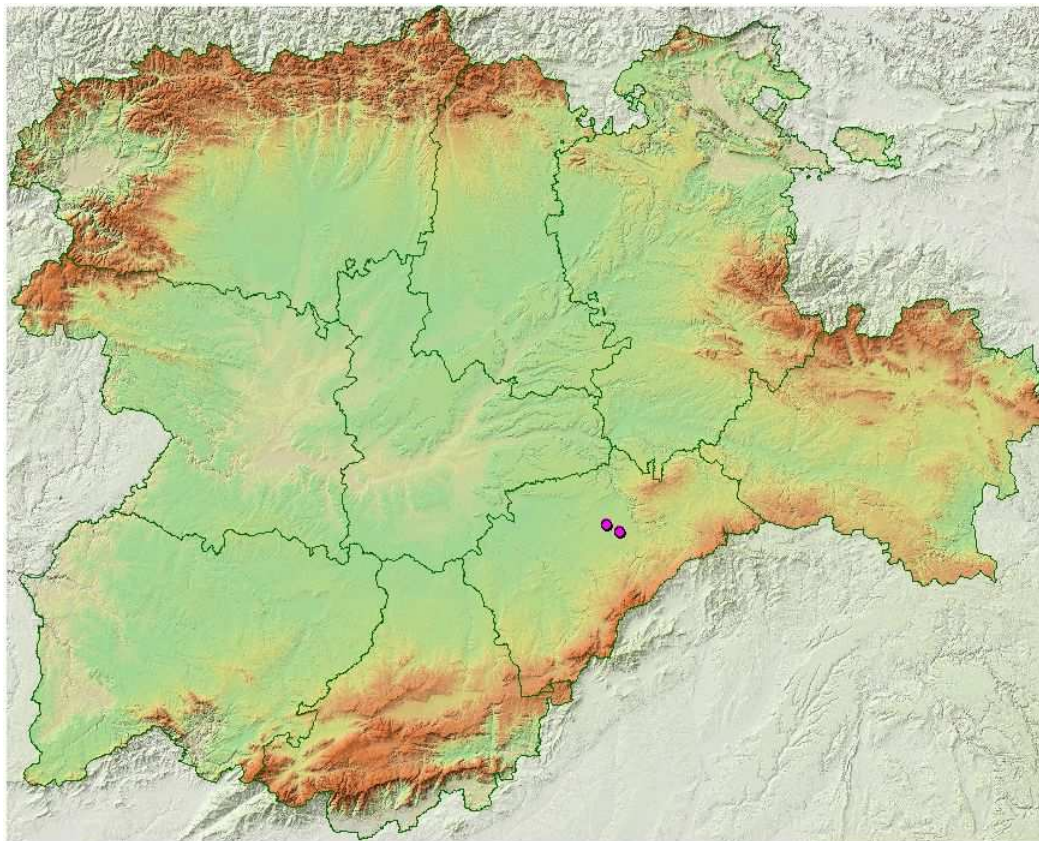
DISTRIBUCIÓN GENERAL Planta subcosmopolita.

Nº cuadrículas UTM 10x10 en C y L: 4

TAMAÑO POBLACIONAL: Especie citada 5 veces para el territorio castellano leonés.

ESTADO DE CONSERVACIÓN

Distribución de Citas en la BD Catálogo de la Flora Vascular de Castilla y León



Flora Amenazada en Castilla y León

Bibliografía referente a la especie: *Cladium mariscus* (L.) Pohl

Sánchez Agudo, J.

2002 y sig, 'Proyecto de Cartografía Detallada de Hábitats', Cita de Visu.

Varios

, 'Herbario SALA. Universidad de Salamanca', Cita de Herbario.

Romero Martín, T. & Rico Hernández, E.

1989, 'Flora de la cuenca del río Duratón', Ruizia.

Romero Martín, T. & E. Rico Hernández

1988, 'Aportaciones al conocimiento de la flora de la cuenca del Duero', Monogr. Inst. Piren. Ecol. Jaca.

OBSERVACIONES