

Flora Amenazada en Castilla y León

Familia:
Campanulaceae

Categoría de Conservación Propuesta:

ATENCIÓN PREFERENTE

Campanula fastigiata Dufour

DESCRIPCIÓN:

Planta anual, hasta de 10 cm. Raíz vertical, corta. Tallo erecto, ramificado dicotómicamente, glabro, papiloso, escábrido o finamente pubescente. Hojas basales 3-9 x 1-6 mm, pecioladas, espatuladas, que faltan durante la antesis, las caulinares 5-12 x 2-7 mm, alternas, de obovadas a lineares, enteras o dentadas. Inflorescencia en panícula más o menos corimbiforme, dicótoma, foliosa. Flores en la axila de las ramificaciones, sentadas, erectas en la antesis. Cáliz 2-5 mm, sin apéndices en los senos, glabro o papiloso; dientes 1-3 x 0,3-0,7 mm, linear-lanceolados, oblongos, enteros, sin dientes laterales. Corola 1-2 x 0,5-0,9 mm, campanulada, glabra, azulado-liliácea; lóbulos 0,4-0,6 mm, erecto-patentes. Estambres 1,8-4 mm; anteras 0,3-0,6 mm. Ovario glabro o papiloso; estilo 1,2-1,6 mm, incluso en el tubo; estigma con lóbulos 0,2-0,4 mm. Fruto 3,5-4,6 x 2-2,3 mm, dehiscente por poros subapicales.

HÁBITAT: HÁBITAT PRINCIPAL: Taludes, márgenes de cultivos, bordes de caminos, en substratos yesíferos.
SUBSTRATO: Margas o yesos
RANGO ALTITUDINAL: 0-1300 m

BIOLOGÍA: TIPO BIOLÓGICO: Terófito.
FENOLOGÍA: V-VIII.
NÚMERO CROMOSÓMICO: $2n=18$

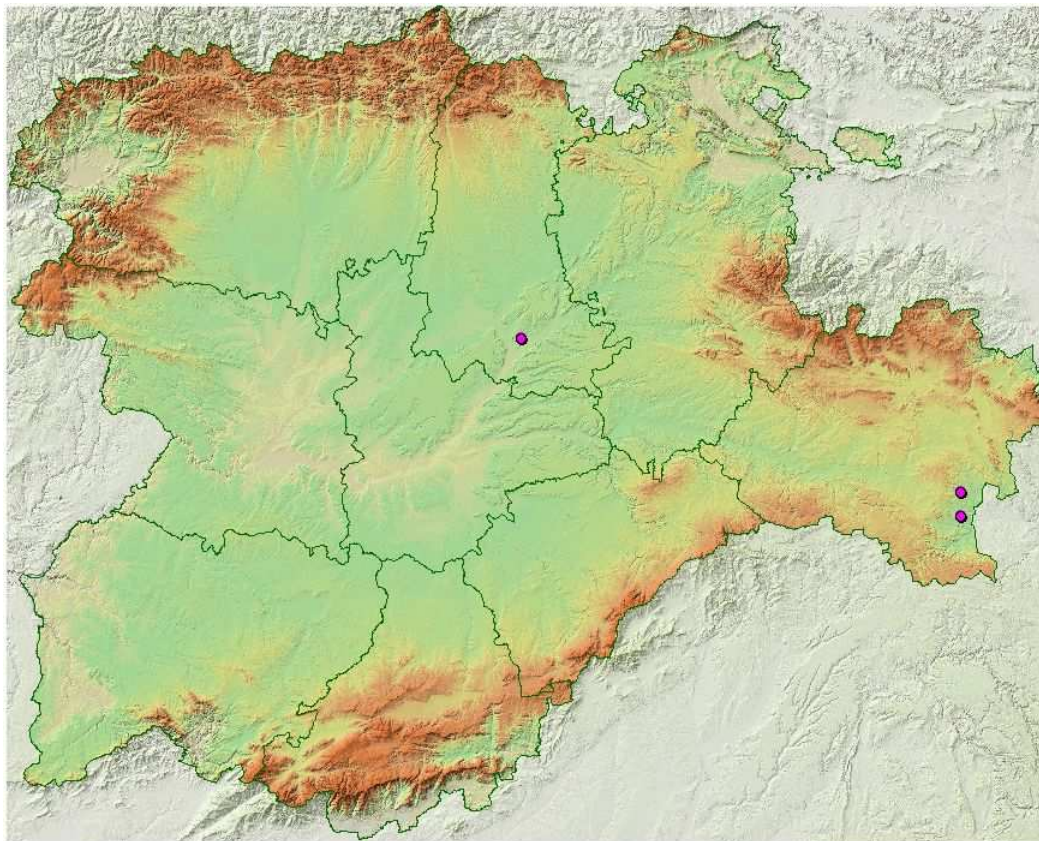
DISTRIBUCIÓN GENERAL C, S y E de la Península Ibérica, N de África, C y SW de Asia.

Nº cuadrículas UTM 10x10 en C y L: **3**

TAMAÑO POBLACIONAL: Especie citada **9** veces para el territorio castellano leonés.

ESTADO DE CONSERVACIÓN

Distribución de Citas en la BD Catálogo de la Flora Vasculare de Castilla y León



Flora Amenazada en Castilla y León

Bibliografía referente a la especie: *Campanula fastigiata* Dufour

Segura Zubizarreta,A., Mateo Sanz,G. & Benito Alonso,J.L.

1998, 'Catálogo florístico de la provincia de Soria', Monogr. Fl. Montiberica 4.

José Luis Benito

2001, 'Herbario personal de Jose Luis Benito', Cita de Herbario.

Segura Zubizarreta,A.

2001, 'Citas de Visu', Cita de Visu.

Segura Zubizarreta,A.

1975, 'De flora soriana y otras notas botánicas', Anales Inst. Bot. Cavanilles.

Segura Zubizarreta,A.

1973, 'De flora soriana y circumsoriana', Pirineos.

Romero Abelló,A. & Carrasco,M.A.

1992, 'Contribución al conocimiento de la flora de Palencia (España), II', Bot. Complut..

Romero Abelló,A.

1993, 'Contribución al estudio de la flora y vegetación vascular de las cuencas inferiores de los ríos Arlanza, Arlanzón y Carrión (provincias de Palencia y Burgos, España)', Tesis doctoral.

Paiva,J., Sales,F., Hedge,I.C., Aedo,C., Aldasoro,J.J., Castroviejo,S., Herrero,A. & Velayos,M. (Eds.)

2001, 'Flora iberica. Plantas vasculares de la Península Ibérica e Islas Baleares. Vol. XIV. Myoporaceae-Campanulaceae', Real Jardín Botánico de Madrid. CSIC.

OBSERVACIONES