

Flora Amenazada en Castilla y León

Familia:

Umbelliferae

Categoría de Conservación Propuesta:

ATENCIÓN PREFERENTE

Berula erecta (Huds.) Coville

DESCRIPCIÓN:

Planta perenne glabra, estolonífera, de 30-100 cm. Hojas sumergidas de 3 a 4-pinnadas, con lóbulos lineares; hojas caulinares inferiores con (5)7-14(19) pares de segmentos sésiles, de oblongo-lanceolados a ovados, biserrados, de 2-6 cm; hojas caulinares superiores pequeñas, normalmente serradas de forma muy irregular. Umbelas opuestas a las hojas; 10-20 radios. Bracteos y bracteolas numerosas, a menudo parecidas a las hojas y trifidas o pinnatisectas. Fruto 1'5-2 mm, normalmente más ancho que largo.

HÁBITAT: HÁBITAT PRINCIPAL: Hierba propia de juncales y pastos densos sobre substratos permanentemente húmedos o inundados.

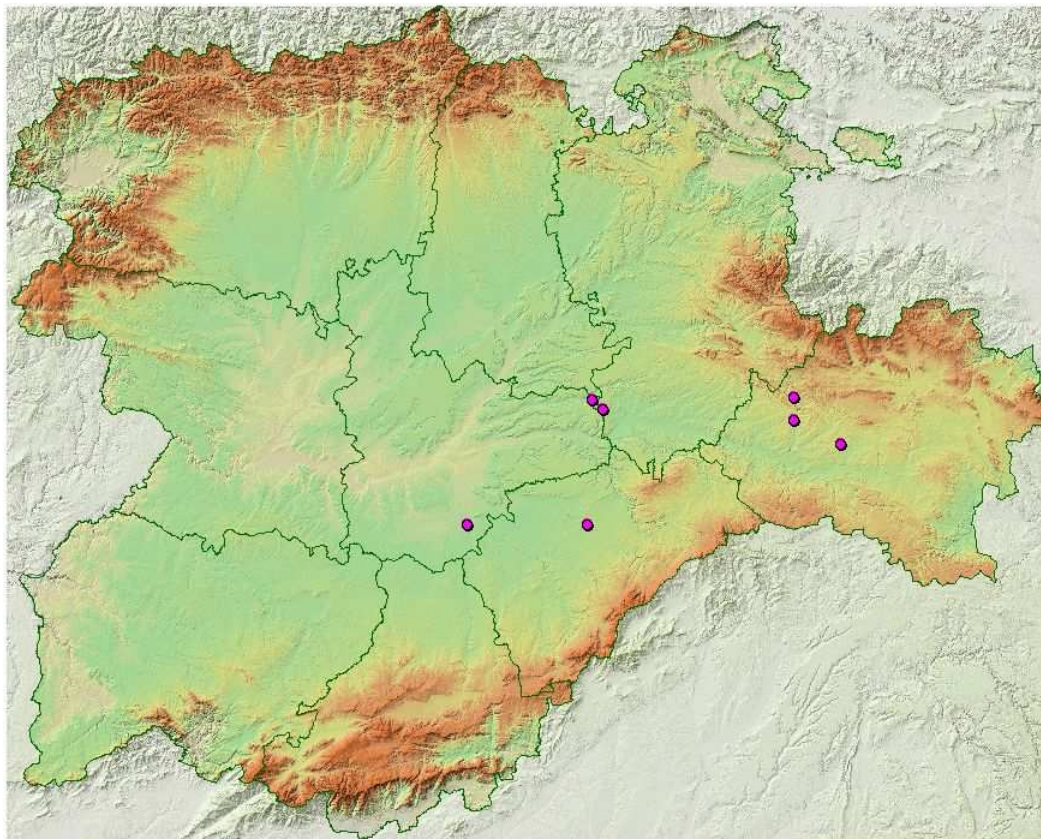
BIOLOGÍA: TIPO BIOLÓGICO: Geófito rizomatoso. FENOLOGÍA: Floración VI-VII. NÚMERO CROMOSÓMICO: 2n=20.

DISTRIBUCIÓN GENERAL Europa, Cáucaso, Siria, N y C de Asia, Irán, Afganistán y N de América. En buena parte de la Península Ibérica y Baleares **Nº cuadrículas UTM 10x10 en C y L: 7**

TAMAÑO POBLACIONAL: Especie citada 11 veces para el territorio castellano leonés.

ESTADO DE CONSERVACIÓN

Distribución de Citas en la BD Catálogo de la Flora Vasculare de Castilla y León



Flora Amenazada en Castilla y León

Bibliografía referente a la especie: *Berula erecta* (Huds.) Coville

Castroviejo,S., Nieto Feliner,G., Jury,S.L., Herrero,A., eds.

2003, 'Flora iberica. Plantas vasculares de la Península Ibérica e Islas Baleares. Vol. X. Araliaceae-Umbelliferae', Real Jardín Botánico de Madrid. CSIC.

Segura Zubizarreta,A., Mateo Sanz,G. & Benito Alonso,J.L.

1998, 'Catálogo florístico de la provincia de Soria', Monogr. Fl. Montiberica 4.

Segura Zubizarreta,A.

2001, 'Citas de Visu', Cita de Visu.

Molina Martín,C.

2002 y sig, 'Proyecto de Cartografía Detallada de Hábitats', Cita de Visu.

José Luis Benito

2001, 'Herbario personal de Jose Luis Benito', Cita de Herbario.

Fernández Alonso,J.L.

1985, 'Flórula del término municipal de Encinas de Esgueva y zonas limítrofes', Tesis de licenciatura.

Arenas Posada,J.A. & García Martín,F.

1993, 'Atlas carpológico y corológico de la subfamilia Apioideae Drude (Umbelliferae) en España peninsular y Baleares', Ruizia.

Gutiérrez Martín,D.

1908, 'Apuntes para la flora del partido judicial de Olmedo e indicaciones de los usos medicinales que algunas plantas reciben', Tip. Benito Manuel, Ávila.

García Adá,R.

1995, 'Estudio de la flora y vegetación de las cuencas alta y media de los ríos Eresma, Pirón y Cega (Segovia)', Tesis doctoral.

OBSERVACIONES