

## Flora Amenazada en Castilla y León

Familia:

Caryophyllaceae

Categoría de Conservación Propuesta:

**ATENCIÓN PREFERENTE**

### *Arenaria vitoriana* Uribe-Echebarría & Alejandre

#### DESCRIPCIÓN:

Planta cespitosa, de hasta 10 cm, con cepa fina, flexible, algo leñosa. Tallos generalmente cortos, pelosos, con entrenudos más cortos o poco más largos que las hojas. Hojas (2)3-4(4'5) x (1)1'5-2(2'5) mm, de anchamente ovadas a ovado-lanceoladas, obtusas, imbricadas, glabras, con nervios gruesos. Flores pentámeras, en glomérulos de 2-5(6) o solitarias, a veces con alguna flor axilar debajo del glomérulo; brácteas cortas, las internas igualando la mitad del cáliz. Cáliz (6)7-9(10) mm, glabro; sépalos ovado-lanceolados o lanceolados, obtusos, con nervadura gruesa, ciliados en la base o en la mitad inferior. Pétalos 8-12(13) mm, mayores que los sépalos. Anteras 0'6-0'7 mm. Cápsula 2'5-4(4'5) mm, elipsoidal u ovoideo-oblonga, inclusa, membranácea. Semillas (1)1'3-1'5(1'6) mm, reniformes, negras, con las células de la testa obtusas o las dorsales con largas prominencias que les confieren un aspecto equinado.

**HÁBITAT:** HÁBITAT PRINCIPAL: Lugares abiertos, +/- llanos o deprimidos, en pastos o formaciones nanocamefíticas, generalmente con humedad en invierno y primavera, sobre suelos calizos generalmente algo arenosos, o entre rocas.  
SUBSTRATO: Sobre suelos calizos generalmente algo arenosos, o entre rocas.  
RANGO ALTITUDINAL: (580)850-1180 m.

**BIOLOGÍA:** TIPO BIOLÓGICO: Hemicriptófito. FENOLOGÍA: VI. NÚMERO CROMOSÓMICO:  $2n= 30,32$

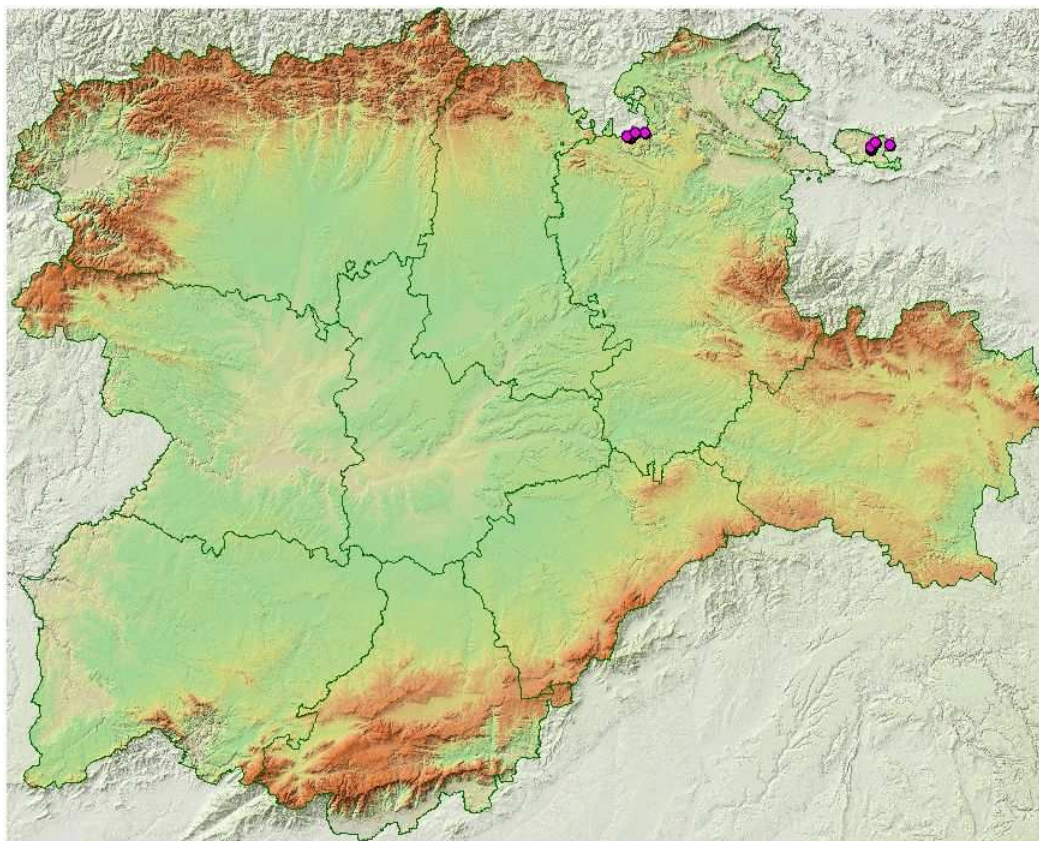
#### DISTRIBUCIÓN GENERAL

Nº cuadrículas UTM 10x10 en C y L: **7**

**TAMAÑO POBLACIONAL:** Especie citada **9** veces para el territorio castellano leonés.

#### ESTADO DE CONSERVACIÓN

#### Distribución de Citas en la BD Catálogo de la Flora Vasculare de Castilla y León



## **Flora Amenazada en Castilla y León**

**Bibliografía referente a la especie: *Arenaria vitoriana* Uribe-Echebarría & Alejandro**

**Fernández Casas, J. & Uribe-Echebarria, P.M.**

1988, 'Más datos sobre *Arenaria vitoriana* (Caryophyllaceae)', *Estud. Inst. Alavés Naturaleza*.

**Varios**

, 'Herbario SALA. Universidad de Salamanca', Cita de Herbario.

**Galán Cela, P.**

1990, 'Contribución al estudio florístico de las comarcas de la Lora y Páramo de Masa (Burgos)', *Fontqueria*.

**Uribe Echebarría, P.M. & Urrutia, P.**

1988, 'Apuntes para el conocimiento de la Sección *Erinacoides* Spach del género *Genista* L. (Leguminosae)', *Estud. Inst. Alavés Naturaleza*.

**López González, G. & Nieto Feliner, G.**

1986, 'Apuntes para un tratamiento taxonómico del género *Arenaria* L. en la Península Ibérica y Baleares', *Anales Jard. Bot. Madrid*.

**Castroviejo, S., Laínz, M., López González, G., Montserrat, P., Muñoz Garmendia, F., Paiva, J. & Villar, L. (Eds.)**

1990, 'Flora iberica. Plantas vasculares de la Península Ibérica e Islas Baleares. Vol. II. Platanaceae-Plumbaginaceae (Partim)', *Real Jardín Botánico de Madrid. CSIC*.

## **OBSERVACIONES**